



กรมสุขภาพจิต
สถาบันจิตเวชศาสตร์สมเด็จเจ้าพระยา

โครงสร้างการบริหารงาน

สถาบันจิตเวชศาสตร์สมเด็จเจ้าพระยา
กรมสุขภาพจิต กระทรวงสาธารณสุข

ประกาศใช้ ณ 1 ตุลาคม 2567

HR Somdet Chaopraya



คำสั่งสถาบันจิตเวชศาสตร์สมเด็จเจ้าพระยา

ที่ ๒๒๐/๒๕๖๗

เรื่อง มอบหมายให้ข้าราชการ ลูกจ้างประจำ พนักงานราชการ และพนักงานกระทรวงสาธารณสุข
ปฏิบัติหน้าที่ราชการ

ด้วยสถาบันจิตเวชศาสตร์สมเด็จเจ้าพระยา ได้มีการปรับโครงสร้างการบริหารงาน เพื่อตอบสนองนโยบายกรมสุขภาพจิตในการปฏิบัติหน้าที่ราชการให้เป็นไปด้วยความเรียบร้อย เหมาะสม และมีประสิทธิภาพ บังเกิดผลดีแก่ทางราชการ

ฉะนั้น อาศัยอำนาจตามความในมาตรา ๘๒ (๔) แห่งพระราชบัญญัติข้าราชการพลเรือน พ.ศ.๒๕๕๑ ประกอบกับความในหมวดที่ ๒ ข้อ ๑๕ แห่งระเบียบกระทรวงการคลังว่าด้วยลูกจ้างประจำของส่วนราชการ พ.ศ.๒๕๓๗ ความในหมวดที่ ๕ ข้อ ๓๑ ระเบียบสำนักนายกรัฐมนตรีว่าด้วยพนักงานราชการ พ.ศ. ๒๕๔๗ และคำสั่งกรมสุขภาพจิตที่ ๒๑๕/๒๕๖๓ ลงวันที่ ๓ มีนาคม ๒๕๖๓ เรื่อง มอบอำนาจให้ผู้อำนวยการโรงพยาบาลและผู้อำนวยการสถาบัน ปฏิบัติราชการแทนอธิบดีกรมสุขภาพจิตในส่วนการดำเนินการที่เกี่ยวกับพนักงานกระทรวงสาธารณสุข ขอมอบหมายให้ข้าราชการ ลูกจ้างประจำ พนักงานราชการ และพนักงานกระทรวงสาธารณสุข ปฏิบัติหน้าที่ราชการตามที่ได้รับมอบหมาย ดังรายละเอียดแนบท้ายคำสั่งนี้

ทั้งนี้ ตั้งแต่ วันที่ ๑ ตุลาคม ๒๕๖๗ เป็นต้นไป

สั่ง ณ วันที่ ๒๗ กันยายน พ.ศ. ๒๕๖๗

(นายศรุตพันธุ์ จักรพันธุ์ ณ อยุธยา)

ผู้อำนวยการสถาบันจิตเวชศาสตร์สมเด็จเจ้าพระยา



คำสั่งสถาบันจิตเวชศาสตร์สมเด็จพระยา
ที่ ๒๑๕/๒๕๖๗
เรื่อง แต่งตั้งและมอบหมายให้ปฏิบัติหน้าที่ราชการ

ด้วยสถาบันจิตเวชศาสตร์สมเด็จพระยา ได้มีการปรับโครงสร้างการบริหารงาน เพื่อตอบสนองนโยบายกรมสุขภาพจิตในการปฏิบัติหน้าที่ราชการให้เป็นไปด้วยความเรียบร้อย เหมาะสม และมีประสิทธิภาพ บังเกิดผลดีแก่ทางราชการ

ฉะนั้น อาศัยอำนาจตามความในมาตรา ๘๒ (๔) แห่งพระราชบัญญัติระเบียบข้าราชการพลเรือน พ.ศ. ๒๕๕๑ ประกอบกับความในหมวดที่ ๒ ข้อ ๑๕ แห่งระเบียบกระทรวงการคลังว่าด้วยลูกจ้างประจำของส่วนราชการ พ.ศ. ๒๕๓๗ และความในหมวดที่ ๕ ข้อ ๓๑ ระเบียบสำนักนายกรัฐมนตรีว่าด้วยพนักงานราชการ พ.ศ. ๒๕๔๗ ขอมอบหมายให้ข้าราชการ ลูกจ้างประจำ พนักงานราชการ ปฏิบัติหน้าที่ราชการ โดยมีองค์ประกอบ ดังนี้

๑. กลุ่มภารกิจอำนวยการ

- | | |
|---|---|
| ๑.๑ นางสาวเสาวคนธ์ สิงห์อาจ
นักจัดการงานทั่วไปชำนาญการพิเศษ | รองผู้อำนวยการกลุ่มภารกิจอำนวยการ |
| ๑.๒ นางสาวชนสินันท์ ธนาพัฒน์ธนนท์
นักวิชาการโสตทัศนศึกษาชำนาญการ | หัวหน้ากลุ่มงานบริหารทั่วไป |
| ๑.๒.๑ นางสาวกฤตติกา พลจินดา
เจ้าพนักงานธุรการชำนาญงาน | รองหัวหน้ากลุ่มงานบริหารทั่วไป |
| ๑.๓ นางสาวสรโรชนี ธีระพันธ์ศิลป์
นักทรัพยากรบุคคลชำนาญการ | หัวหน้ากลุ่มงานทรัพยากรบุคคล |
| ๑.๓.๑ นายจิรวิน ปิติโต
นักวิชาการสาธารณสุขชำนาญการ | รองหัวหน้ากลุ่มงานทรัพยากรบุคคล |
| ๑.๔ นางสุนันทา รับพรพระ
เจ้าพนักงานการเงินและบัญชีอาวุโส | ผู้ช่วยรองผู้อำนวยการกลุ่มภารกิจอำนวยการ/
หัวหน้ากลุ่มงานการเงินและบัญชี |
| ๑.๔.๑ นางสาวทองเปลว ชื่นใจ
เจ้าพนักงานการเงินและบัญชีชำนาญงาน | รองหัวหน้ากลุ่มงานการเงินและบัญชี |
| ๑.๕ นางศิริขวัญ แซ่ซุ่น
เจ้าพนักงานโสตทัศนศึกษาปฏิบัติงาน | รักษาการหัวหน้ากลุ่มงานสารนิเทศ
และประชาสัมพันธ์ |
| ๑.๕.๑ นางสาวบรรลักษ์ณี นิลานุช
นักวิชาการเผยแพร่ | รองหัวหน้ากลุ่มงานสารนิเทศและ
ประชาสัมพันธ์ |

๑.๖ นางปิ่นเพชร...

- ๑.๖ นางปิ่นเพชร มะณีไม้้ง
เจ้าพนักงานพัสดุดาวุโส
๑.๖.๑ นางสาวขวัญฤทัย คงอยู่ดี
นักวิชาการพัสดุปฏิบัติการ
- ๑.๗ นายภานุวัฒน์ หาญประกาศ
นายช่างเทคนิคชำนาญงาน
๑.๗.๑ นายอดิศักดิ์ มนต์ช่วย
ช่างไม้ ช๔
- ๑.๘ นายพันธวิวัฒน์ พงษ์पालะ
นักวิเคราะห์นโยบายและแผน
๑.๘.๑ นางสาวกานต์สินี โกฏทอง
นักวิเคราะห์นโยบายและแผนปฏิบัติการ
- ๑.๙ นายรุ่งโรจน์ เหมือนแปลก
นักวิชาการคอมพิวเตอร์ปฏิบัติการ
๒. กลุ่มภารกิจบริการจิตเวชและสุขภาพจิต
- ๒.๑ นายวิญญู ชะนะกุล
นายแพทย์เชี่ยวชาญ
- ๒.๒ นางสาวธนียา วงศ์จรัสเรือง
นายแพทย์ชำนาญการพิเศษ
- ๒.๓ นางสาวสาธกา ธาตรีรานนท์
ทันตแพทย์เชี่ยวชาญ
- ๒.๔ นางสาวอรภรณ์ สนวนขัง
เภสัชกรชำนาญการพิเศษ
๒.๔.๑ นายสิริวัฒน์ สุวัฒน์ปรีดา
เภสัชกรชำนาญการพิเศษ
- ๒.๕ นางฐปนีย์ พุ่มลเจริญ
นักจิตวิทยาคลินิกชำนาญการพิเศษ
- ๒.๖ นางสุจิตรา เนาวรัตน์
นักสังคมสงเคราะห์เชี่ยวชาญ
๒.๖.๑ นายสมส่วน สำราญพันธ์
นักสังคมสงเคราะห์ชำนาญการพิเศษ
- ๒.๗ นายองอาจ เชียงแขก
นักกิจกรรมบำบัดชำนาญการ
- ๒.๘ นายเมธา รัชชิทธิรัตน์
นายแพทย์ชำนาญการพิเศษ
๒.๘.๑ นางสาวเกศแก้ว โสภณวรกิจ
นักกายภาพบำบัดชำนาญการพิเศษ
- ๒.๙ นางสาวสุจิตรา คงเทพ
นักรังสีการแพทย์ชำนาญการ
- หัวหน้ากลุ่มงานพัสดุ
- รองหัวหน้ากลุ่มงานพัสดุ
- หัวหน้ากลุ่มงานโครงสร้างพื้นฐานและ
วิศวกรรมทางการแพทย์
- รองหัวหน้ากลุ่มงานโครงสร้างพื้นฐาน
และวิศวกรรมทางการแพทย์
- หัวหน้ากลุ่มงานยุทธศาสตร์และแผนงาน
- รองหัวหน้ากลุ่มงานยุทธศาสตร์และ
แผนงาน
- หัวหน้ากลุ่มงานคอมพิวเตอร์และ
เทคโนโลยีสารสนเทศ
- รองผู้อำนวยการกลุ่มภารกิจบริการจิตเวช
และสุขภาพจิต
- หัวหน้ากลุ่มงานการแพทย์
- หัวหน้ากลุ่มงานทันตกรรม
- หัวหน้ากลุ่มงานเภสัชกรรม
- รองหัวหน้ากลุ่มงานเภสัชกรรม
- หัวหน้ากลุ่มงานจิตวิทยา
- หัวหน้ากลุ่มงานสังคมสงเคราะห์
- รองหัวหน้ากลุ่มงานสังคมสงเคราะห์
- หัวหน้ากลุ่มงานฟื้นฟูทางสุขภาพจิตและจิตเวช
- หัวหน้ากลุ่มงานกายภาพบำบัด
- รองหัวหน้าหัวหน้ากลุ่มงานกายภาพบำบัด
- หัวหน้ากลุ่มงานรังสีวิทยา

๒.๑๐ นางสาวชุมพร บ้านกล้วย นักเทคนิคการแพทย์ชำนาญการพิเศษ	หัวหน้ากลุ่มงานเทคนิคการแพทย์
๒.๑๑ นายวรพงษ์ เขียวรุกฤษฎ์ นายแพทย์ชำนาญการ	หัวหน้ากลุ่มงานประสาทจิตเวชศาสตร์
๒.๑๑.๑ นางสาวฐิติมา สงวนวิชัยกุล* นายแพทย์ชำนาญการพิเศษ	รองหัวหน้ากลุ่มงานประสาทจิตเวชศาสตร์
๒.๑๒ นางสาวอัญชลี บุตรดีชัย เจ้าพนักงานเวชสถิติชำนาญงาน	หัวหน้ากลุ่มงานเวชระเบียน
๒.๑๒.๑ นางสาวพัชรวดี จันทะภา เจ้าพนักงานเวชสถิติชำนาญงาน	รองหัวหน้ากลุ่มงานเวชระเบียน
๒.๑๓ นางสาวธารารัตน์ อ่อนสุวรรณ นักโภชนาการปฏิบัติการ	หัวหน้ากลุ่มงานโภชนาการ
๓. กลุ่มภารกิจพยาบาล	
๓.๑ นางพีรดา เพิ่มความสุข* พยาบาลวิชาชีพชำนาญการพิเศษ	รักษาการรองผู้อำนวยการกลุ่มภารกิจพยาบาล/ หัวหน้ากลุ่มงานบริหารการพยาบาล
๓.๑.๑ นางสมฤดี ชุมแก้ว* พยาบาลวิชาชีพชำนาญการพิเศษ	ผู้ช่วยรองผู้อำนวยการกลุ่มภารกิจ การพยาบาลด้านวิชาการ
๓.๑.๒ นางสาวกนกวรรณ บุญอริยะ* พยาบาลวิชาชีพชำนาญการพิเศษ	ผู้ช่วยรองผู้อำนวยการกลุ่มภารกิจ การพยาบาลด้านบริการ
๓.๑.๓ นางสาววิศรา ใจคำปัน* พยาบาลวิชาชีพชำนาญการพิเศษ	ผู้ช่วยรองผู้อำนวยการกลุ่มภารกิจ การพยาบาลด้านบริการ
๓.๑.๔ นางเสาวภา เจริญชนะจินดา* พยาบาลวิชาชีพชำนาญการพิเศษ	ผู้ช่วยรองผู้อำนวยการกลุ่มภารกิจ การพยาบาล
๓.๒ นางนภา จิรัฐจินตนา พยาบาลวิชาชีพชำนาญการพิเศษ	หัวหน้ากลุ่มงานการพยาบาลผู้ป่วยนอก
๓.๓ นางอุ๋นจิตร คุณารักษ์ พยาบาลวิชาชีพชำนาญการพิเศษ	หัวหน้ากลุ่มงานการพยาบาล ผู้ป่วยจิตเวชฉุกเฉิน
๓.๓.๑ นางสาวพิมพ์รภัช อนันต์ศรี พยาบาลวิชาชีพชำนาญการ	รองหัวหน้ากลุ่มงานการพยาบาล ผู้ป่วยจิตเวชฉุกเฉิน
๓.๔ นางเสาวภา เจริญชนะจินดา* พยาบาลวิชาชีพชำนาญการพิเศษ	หัวหน้ากลุ่มงานการพยาบาล ผู้ป่วยในพิเศษ
๓.๕ นางสมฤดี ชุมแก้ว* พยาบาลวิชาชีพชำนาญการพิเศษ	หัวหน้ากลุ่มงานการพยาบาล ผู้ป่วยในชาย
๓.๖ นางสาวกนกวรรณ บุญอริยะ* พยาบาลวิชาชีพชำนาญการพิเศษ	หัวหน้ากลุ่มงานการพยาบาล ผู้ป่วยในหญิง
๓.๗ นางมาลี หนานเจียง พยาบาลวิชาชีพชำนาญการพิเศษ	หัวหน้ากลุ่มงานการพยาบาล ผู้ป่วยในประสาทจิตเวชศาสตร์

- ๓.๗.๑ นางสาวปิยะฉัตร ศุภะกะลิน
พยาบาลวิชาชีพชำนาญการ
- ๓.๘ นางสาวนารีรัตน์ ทองยินดี
พยาบาลวิชาชีพชำนาญการพิเศษ
- ๓.๙ นางกาญจนา สุดใจ*
พยาบาลวิชาชีพชำนาญการพิเศษ
- ๓.๑๐ นางจงรัตน์ สุวัฒน์ปรีดา
พยาบาลวิชาชีพชำนาญการพิเศษ
- ๓.๑๑ นางสาววิศรดา ใจคำปัน*
พยาบาลวิชาชีพชำนาญการพิเศษ
- ๓.๑๒ นางสาวธัญชนก จิงา
พยาบาลวิชาชีพชำนาญการพิเศษ
- ๓.๑๒.๑ นางวันวิสาข์ วิริยะลักษณ์
พยาบาลวิชาชีพชำนาญการ
- ๓.๑๓ นางเพ็ญพักตร์ ดารากร ณ อยู่ธยา
พยาบาลวิชาชีพชำนาญการพิเศษ
๔. กลุ่มภารกิจพัฒนาสู่ความเป็นเลิศ
- ๔.๑ นางสาวทัศนีย์ กุลจนะพงศ์พันธ์
นายแพทย์เชี่ยวชาญ
- ๔.๒ นายปทานนท์ ขวัญสนิท
นายแพทย์เชี่ยวชาญ
- ๔.๓ นายสุทธา สุปัญญา
นายแพทย์ชำนาญการพิเศษ
๕. กลุ่มภารกิจสนับสนุนพัฒนาเครือข่ายบริการ
- ๕.๑ นายพงศกร เล็งดี
นายแพทย์ชำนาญการพิเศษ
- ๕.๒ นางสาวอัญชลี ศรีสุพรรณ
พยาบาลวิชาชีพชำนาญการพิเศษ
- ๕.๓ นายณัฐปกรณ์ โพธิ์ทอง
นายแพทย์ชำนาญการพิเศษ
๖. ผู้ช่วยผู้อำนวยการ
- ๖.๑ นางสาวฐิติมา สงวนวิชัยกุล*
นายแพทย์ชำนาญการพิเศษ
- ๖.๑.๑ นางสาววิศรดา ใจคำปัน*
พยาบาลวิชาชีพชำนาญการพิเศษ
- รองหัวหน้ากลุ่มงานการพยาบาล
ผู้ป่วยในประสาทจิตเวชศาสตร์
หัวหน้ากลุ่มงานวิสัญญีพยาบาล
และรักษาพิเศษ
หัวหน้ากลุ่มงานการพยาบาล
สุขภาพจิตและจิตเวชชุมชน
หัวหน้ากลุ่มงานการพยาบาล
นิติจิตเวช
หัวหน้ากลุ่มงานการพยาบาล
ด้านการป้องกันและควบคุมการติดเชื้อ
หัวหน้ากลุ่มงานการพยาบาล
ผู้ป่วยแยกโรค
รองหัวหน้ากลุ่มงานการพยาบาล
ผู้ป่วยแยกโรค
หัวหน้ากลุ่มงานการพยาบาล
ผู้ป่วยจิตเวชสารเสพติด
- รองผู้อำนวยการกลุ่มภารกิจ
พัฒนาสู่ความเป็นเลิศ
หัวหน้ากลุ่มงานฝึกอบรม
หัวหน้ากลุ่มงานวิจัยและพัฒนา
รองผู้อำนวยการกลุ่มภารกิจสนับสนุน
พัฒนาเครือข่ายบริการ
หัวหน้ากลุ่มงานพัฒนาเครือข่าย
หัวหน้ากลุ่มงานวิกฤตสุขภาพจิต
และภารกิจพิเศษ
ผู้ช่วยผู้อำนวยการด้านพัฒนาคุณภาพ
หัวหน้ากลุ่มงานพัฒนาคุณภาพบริการ
และมาตรฐาน
รองหัวหน้ากลุ่มงานพัฒนาคุณภาพ
บริการและมาตรฐาน

๖.๒ นางกาญจนา สุดใจ*
พยาบาลวิชาชีพชำนาญการพิเศษ

ผู้ช่วยผู้อำนวยการด้านสนับสนุนพัฒนา
เครือข่ายบริการ

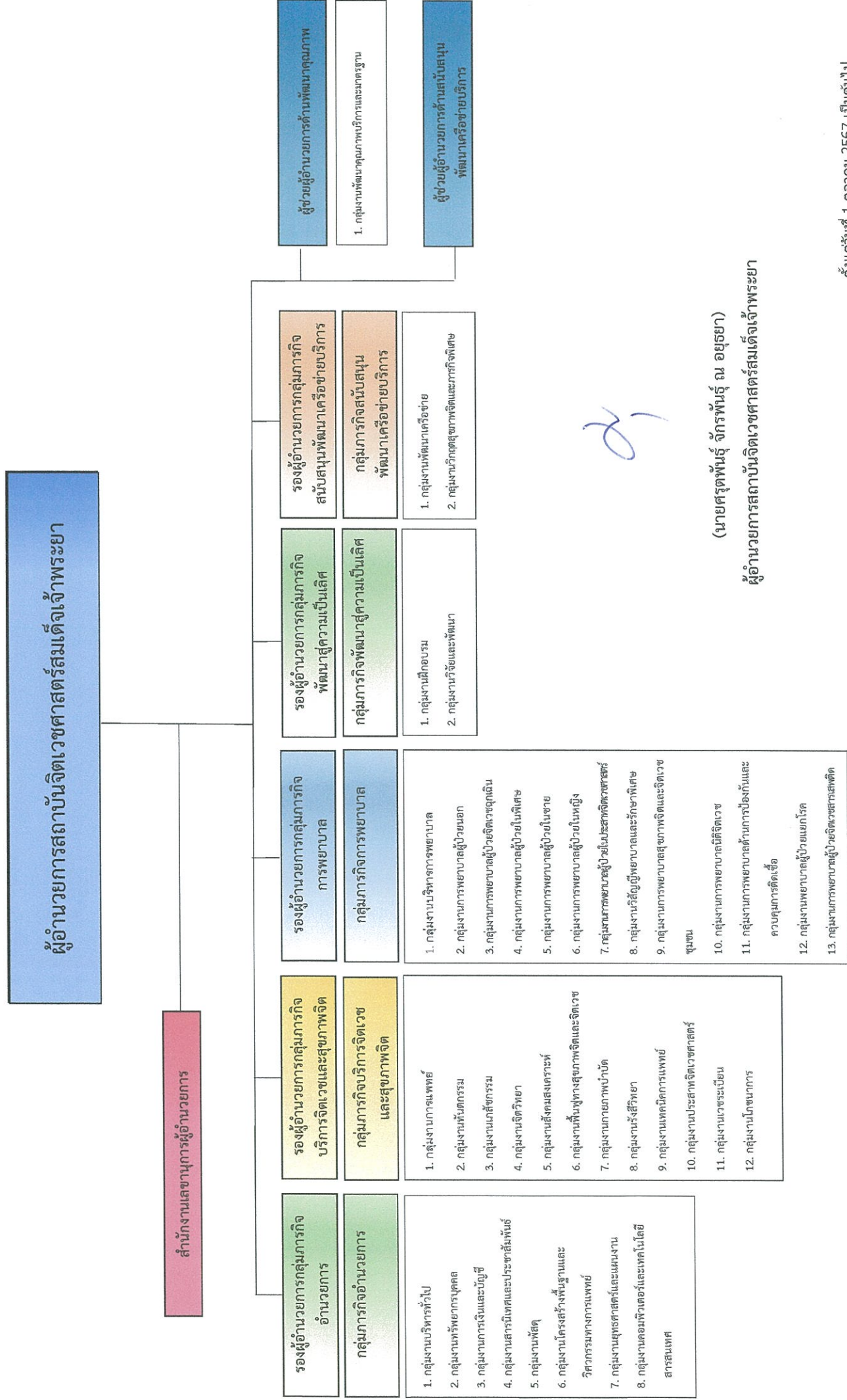
ทั้งนี้ ตั้งแต่ วันที่ ๑ ตุลาคม พ.ศ. ๒๕๖๗ เป็นต้นไป

สั่ง ณ วันที่ ๒๓ กันยายน พ.ศ. ๒๕๖๗



(นายศรุตพันธุ์ จักรพันธุ์ ณ อยุธยา)
ผู้อำนวยการสถาบันจิตเวชศาสตร์สมเด็จเจ้าพระยา

โครงสร้างการบริหารสถาบันจิตเวชศาสตร์สมเด็จพระเจ้าพระยา



(นายศุภรัตน์ จักรพันธ์ ณ อยุธยา)

ผู้อำนวยการสถาบันจิตเวชศาสตร์สมเด็จพระเจ้าพระยา

โครงสร้างและอัตราค่าจ้างสถาบันจิตเวชศาสตร์สมเด็จเจ้าพระยา ปีงบประมาณ 2568

โครงสร้าง	กลุ่มงาน/งาน	ชื่อ - สกุล	เลขที่ตำแหน่ง	ตำแหน่ง	ระดับ	ปฏิบัติงาน	สถานะการปฏิบัติงาน
สถาบันจิตเวชศาสตร์สมเด็จเจ้าพระยา	รองผู้อำนวยการ	นายศุภวัฒน์	952	นายแพทย์	ผู้อำนวยการผู้ชำนาญการ		
		นายวิญญู	1029	นายแพทย์	รอง ผอ. กลุ่มภารกิจบริการสุขภาพจิตและจิตเวช		
		น.ส. รัชชีย์	1026	นายแพทย์	รอง ผอ. กลุ่มการพัฒนาสุขภาพจิตความเป็นเลิศ		
		นายพงศกร	1020	นายแพทย์	รอง ผอ. กลุ่มภารกิจพัฒนาเครื่องมือทางการแพทย์		
		นางศิริดา	1164	พยาบาลวิชาชีพ	รักษาการรอง ผอ. กลุ่มภารกิจพยาบาล		
		น.ส. เสาวคนธ์	953	นักจัดการงานทั่วไป	รอง ผอ. กลุ่มภารกิจอำนวยการ		
ผู้ช่วยผู้อำนวยการ	นางกาญจนา	น.ส. อธิมา	3473	นายแพทย์	ผู้ชำนาญการด้านพัฒนาคุณภาพ		
			1198	พยาบาลวิชาชีพ	ผู้ชำนาญการด้านพัฒนาเครื่องมือทางการแพทย์		

โครงสร้างและอัตราค่าจ้างลูกจ้างประจำ ปีงบประมาณ 2568

โครงสร้าง กลุ่มงาน/งาน	ชื่อ - สกุล	เลขที่ ตำแหน่ง	ตำแหน่ง	ระดับ	ปฏิบัติงาน	สถานะการปฏิบัติงาน
สำนักงานเลขานุการผู้อำนวยการ	พ.จ.น.ราชการ	1141	นักวิชาการสาธารณสุข		หัวหน้าสำนักงานเลขานุการผู้อำนวยการ	ในช่วยราชการสำนักงานเลขานุการผู้อำนวยการ
	น.ส. มีพรภ	75	นักวิชาการสาธารณสุข			
	นายสิริวัฒน์ นางม.สิน	276	เจ้าพนักงานธุรการ			

โครงสร้างและอัตราค่าจ้างสถาบันจิตเวชศาสตร์สมเด็จพระปิยะติศา ปีงบประมาณ 2568

โครงสร้าง	กลุ่มงาน/งาน	ชื่อ - สกุล	เลขที่ ตำแหน่ง	ตำแหน่ง	ระดับ	ปฏิบัติงาน	สถานประกอบการปฏิบัติงาน
โครงการ	กลุ่มงาน/งาน						
กลุ่มภารกิจอำนาจการ	ข้าราชการ น.ส.เสาวศรินทร์ นางสุนันทา พนักงานราชการ ว.ศิริ ส.กิตติพงษ์ น.ส.ปณิธา	สิงห์อาจ วิมลพรพระ* สาธุเจริญ วาทะสุนทรพงษ์	953 971 1301 160	นักจัดการงานทั่วไป เจ้าพนักงานการเงินและบัญชี นักจัดการงานทั่วไป นักทรัพยากรบุคคล	ขพ อว	รอง ผอ. กลุ่มภารกิจอำนาจการ ผู้ช่วยรอง ผอ. กลุ่มภารกิจอำนาจการ	

โครงสร้างและอัตราค่าจ้างสถาบันจิตเวชศาสตร์สมเด็จพระยา ปิงประมาณ 2568

โครงสร้าง	กลุ่มงาน/งาน	ชื่อ - สกุล	เลขที่ตำแหน่ง	ตำแหน่ง	ระดับ	ปฏิบัติงาน	สถานะการปฏิบัติงาน	
โครงสร้าง	กลุ่มงานบริหารทั่วไป	ข้าราชการ						
		น.ส.ชนสินันท์	งบทพชนนันท	1005	นักวิชาการโสตทัศนศึกษา	ชก	หัวหน้ากลุ่มงาน	หมายเหตุ 1
		วาง		954	นักจัดการงานทั่วไป	นก		หมายเหตุ 3
			วาง		955	นักจัดการงานทั่วไป	ชก	
	งานธุรการ	ข้าราชการ						
		น.ส.กฤติกา	พจจินดา	965	เจ้าพนักงานธุรการ	ชง	หัวหน้างาน/รองหัวหน้ากลุ่มงาน	
		พนักงานราชการ						
		น.ส.ชพรวดี	รองทอง	339	นักจัดการงานทั่วไป			
		นายบริศ	จงวิวัฒน์	1342	นักจัดการงานทั่วไป			
		พนักงานกระทรวงสาธารณสุข						
วาง			55คจ01872	นักจัดการงานทั่วไป		หมายเหตุ 2		
วาง		55คจ02052	นักจัดการงานทั่วไป		หมายเหตุ 2			
งานซักฟอก	พนักงานกระทรวงสาธารณสุข							
	น.ส.ดาริกา	คาบพลอน	55คจ01824	นักจัดการงานทั่วไป				
	นายเฉลิมชัย	แสงแก้วสุก	55คจ01871	พนักงานซักฟอก				
	นายกาญจน์	จันทพันธ์	55คจ01873	พนักงานซักฟอก				
	นายณัฐวุฒิ	ศรีรุ่งอรอด	55คจ01874	พนักงานซักฟอก				
	น.ส.อุไรวรรณ	บุญโต	55คจ01898	พนักงานบริการ		หัวหน้างาน		
	ลูกจ้างประจำ							
	น.ส.นิพัทธ์วัลย์	มะโนมัย	726	พนักงานธุรการ	ส3	หัวหน้างาน		
	นายสมนติ	ดีรอด	863	ช่างตัดเย็บผ้า	ช2			
	พนักงานราชการ							
น.ส.สมปรรณภา	ศรีใส	1343	นักจัดการงานทั่วไป					
งานอาคารและสถานที่	พนักงานกระทรวงสาธารณสุข							
	นายสมเพชร	แก้วรวงนุก	55คจ01864	พนักงานประจักษ์				
	นายอนุสรณ์	แสนสุข	55คจ01867	พนักงานประจักษ์				

โครงสร้างและองค์ประกอบหลักสูตรสมเด็จเจ้าพระยา ปีงบประมาณ 2568

โครงสร้าง	กลุ่มงาน/งาน	ชื่อ - สกุล	เลขที่ ตำแหน่ง	ตำแหน่ง	ระดับ	ปฏิบัติงาน	สถานะการปฏิบัติงาน		
งานยานพาหนะ	ลูกจ้างประจำ นายจันทน์ นายบุญชู พนักงานราชการ นายสุวิศร พนักงานกระทรวงสาธารณสุข นายอชิษฐ์ นายศักดิ์ศักดิ์ นายชาญ นายเจตพงษ์ นายศุภพร นายทวีชัย วาง นายสุรเชษฐ์	นายจันทน์	627	พนักงานขับรถยนต์	ส2	หัวหน้างาน			
		นายบุญชู	629	พนักงานขับรถยนต์	ส2				
		นายสุวิศร	1232	พนักงานบริการ					
		นายอชิษฐ์	55๕๙01794	พนักงานขับรถยนต์					
		นายศักดิ์ศักดิ์	55๕๙01876	พนักงานขับรถยนต์					
		นายชาญ	55๕๙01878	พนักงานขับรถยนต์					
		นายเจตพงษ์	55๕๙01879	พนักงานขับรถยนต์					
		นายศุภพร	55๕๙01891	พนักงานขับรถยนต์					
		นายทวีชัย	55๕๙01893	พนักงานขับรถยนต์					
		วาง	55๕๙01844	พนักงานขับรถยนต์					
		นายสุรเชษฐ์	55๕๙01796	พนักงานขับรถยนต์					
		งานโทรศัพท์กลาง	พนักงานกระทรวงสาธารณสุข น.ส.รัชนี นายวีรวัฒน์ วาง	น.ส.รัชนี	55๕๙01882	เจ้าพนักงานธุรการ		หัวหน้างาน	
				นายวีรวัฒน์	55๕๙01937	เจ้าพนักงานธุรการ			
				วาง	55๕๙01901	นักจัดการงานทั่วไป			

หมายเหตุ 2

ใบรายชื่อราชการสำนักงานรัฐมนตรี

หมายเหตุ 2

โครงสร้างและอัตราค่าจ้างสถาบันจิตเวชศาสตร์สมเด็จพระยา ปิงปประมาณ 2568

โครงสร้าง	กลุ่มงาน/งาน	ชื่อ - สกุล	เลขที่ตำแหน่ง	ตำแหน่ง	ระดับ	ปฏิบัติงาน	สถานะการปฏิบัติงาน
กลุ่มงานทรัพยากรบุคคล	ข้าราชการ น.ส. สรวิณี วาง	ศิริพันธ์สิน	966	นักทรัพยากรบุคคล	๓๓	หัวหน้ากลุ่มงาน	
		วาง	985	นิติกร	๓๓		
งานพัฒนาทรัพยากรบุคคล	ข้าราชการ นายจรัส พนักงานกระทรวงสาธารณสุข น.ส. ปุษา	จิตโต	3707	นักวิชาการสาธารณสุข	๓๓	รองหัวหน้ากลุ่มงาน	
		จันทร์บุญเรือง	55๔๓01870	นักวิชาการสาธารณสุข			
		พนักงานราชการ น.ส. สมพร	159	นักทรัพยากรบุคคล			
งานสรรหาและอัตรากำลัง	พนักงานกระทรวงสาธารณสุข น.ส. สรวิมล	โกโศภกิจขันธ์	55๔๓01843	นักจัดการงานทั่วไป			
		พนักงานราชการ น.ส. รชชดา	984	นักทรัพยากรบุคคล			หมายเหตุ 2
งานบ้านหรือความชอบ	วาง	ฤกษ์สง	1486	นักทรัพยากรบุคคล			หมายเหตุ 2
		พนักงานราชการ น.ส. ชลีนดา	1363	นักจัดการงานทั่วไป			
งานบริหารผล การปฏิบัติงาน	วาง	จันทร์พันธ์	338	นักทรัพยากรบุคคล			หมายเหตุ 2
		พนักงานกระทรวงสาธารณสุข น.ส. รุ่งทอง	55๔๓01904	นักทรัพยากรบุคคล			

โครงการและองค์การกำลังสถาบันจิตเวชศาสตร์สมเด็จพระยา ปิงประมาณ 2568

โครงการ	ชื่อ - สกุล	เลขที่ตำแหน่ง	ตำแหน่ง	ระดับ	ปฏิบัติงาน	สถานะการปฏิบัติงาน			
กลุ่มงานการเงินและบัญชี	งานการเงิน	ข้าราชการ นางสุนันทา รับพระ*	971	เจ้าพนักงานการเงินและบัญชี	อว	หัวหน้ากลุ่มงาน			
		ข้าราชการ นาง	959	นักวิชาการเงินและบัญชี	บก		หมวดเขต 1		
		ข้าราชการ นาง	973	นักวิชาการเงินและบัญชี	บก		หมวดเขต 1		
		น.ส อ้อภา ไฉใหญ่	974	นักวิชาการเงินและบัญชี	บก		หมวดเขต 1		
		นาง น.ส พงเนลา น.ส ศิษย์ดา น.ส ศิษย์ดา	978 980 972	เจ้าพนักงานการเงินและบัญชี เจ้าพนักงานการเงินและบัญชี เจ้าพนักงานการเงินและบัญชี	ชง ชง บก	หัวหน้างาน/รองหัวหน้ากลุ่มงาน			
		ผู้ดำรงประจำ นางพรเพ็ญ นางชัญญ์กสิณี	637 669	พนักงานการเงินและบัญชี พนักงานการเงินและบัญชี	ส4 ส4				
		พนักงานราชการ นางสุภาวดี กัมพันธ์	1139	นักวิชาการเงินและบัญชี					
		พนักงานกระทรวงสาธารณสุข น.ส อัญญา พิวัฒนอก	55คจ01836	นักวิชาการเงินและบัญชี					
		นายสรวิทย์ สุหงษา	55คจ02060	นักวิชาการเงินและบัญชี					
		น.ส ณัฐกานต์ ยะแก้ว	55คจ01850	นักจัดการงานทั่วไป					
		นายฉวีชัย เปลาณวัฒน์	55คจ01831	นักจัดการงานทั่วไป			ปฏิบัติงานที่ศูนย์วีรียา		
		นายฤกษ์ภากร น.ส กฤติยา	55คจ02058 55คจ01875	เจ้าพนักงานการเงินและบัญชี พนักงานบริการ			ปฏิบัติงานที่ศูนย์วีรียา		
		งานบัญชี	ข้าราชการ น.ส อัญญา ศุภะวานิช	977	นักวิชาการเงินและบัญชี	บก			
			พนักงานราชการ นายสรวิทย์ ลาสิบ	381	นักวิชาการเงินและบัญชี		หัวหน้างาน		
			พนักงานกระทรวงสาธารณสุข นาง	55คจ01880	นักวิชาการเงินและบัญชี			หมวดเขต 2	
			งานประกันสุขภาพ	ข้าราชการ น.ส กิตติภรณ์ ราชสมบัติ	976	นักวิชาการเงินและบัญชี	บก		
				น.ส ลัญญ์รัตน์ จงสุข	975	เจ้าพนักงานการเงินและบัญชี	บง	หัวหน้างาน	
พนักงานราชการ นายสุเมธ นิวัฒน์	953 1138	นักวิชาการเงินและบัญชี นักวิชาการเงินและบัญชี							
พนักงานกระทรวงสาธารณสุข น.ส ชญาดา สิธิยวศต	55คจ02056	เจ้าพนักงานการเงินและบัญชี							
น.ส นฤจรวรรณ สงมปุรณ์	55คจ02057	นักวิชาการเงินและบัญชี							
น.ส อมลาวรรณ นรินทร์	55คจ02059	นักวิชาการเงินและบัญชี							

โครงสร้างและองค์ประกอบหลักสูตรสมเด็จเจ้าพระยา ปิงประมาณ 2568

โครงสร้าง	กลุ่มงาน/งาน	ชื่อ - สกุล	เลขที่ ตำแหน่ง	ตำแหน่ง	ระดับ	ปฏิบัติงาน	สถานะการปฏิบัติงาน
โครงสร้าง	กลุ่มงานสารนิเทศและประชาสัมพันธ์	ข้าราชการ	1006	เจ้าพนักงานโสตทัศนศึกษา	ป.ง	รักษาการหัวหน้ากลุ่มงาน	
		นางศรีขวัญ แจตุ่ม				รองหัวหน้ากลุ่มงาน	
		พนักงานราชการ	1137	นักวิชาการเผยแพร่			
		น.ส.นวลลักษณ์ นิลาบุษ	277	นักประชาสัมพันธ์			
		นายสิทธิพร อิมบ้านไร่					
		พนักงานบริหารสถานศึกษา	555401834	นักวิชาการโสตทัศนศึกษา			
		นายธีรวิวัฒน์ รัตนวราหะ	555401777	เจ้าพนักงานโสตทัศนศึกษา			พ.บ.เขต 2
		ว่าง					

โครงสร้างและอัตราค่าจ้างสถาบันจิตเวชศาสตร์สมเด็จพระยา ปิงประมาณ 2568									
โครงสร้าง	กลุ่มงาน/งาน	ชื่อ - สกุล	เลขที่ตำแหน่ง	ตำแหน่ง	ระดับ	ปฏิบัติงาน	สถานะทางปฏิบัติงาน		
โครงสร้าง กลุ่มงานพัสดุ	ข้าราชการ นางปิ่นเพชร วาง	มะณีมิ่ง	988	เจ้าพนักงานพัสดุ	อว	หัวหน้ากลุ่มงาน	หมายเหตุ 1		
		วาง	981	เจ้าพนักงานพัสดุ	ปจ				
	งานวิจัย/จัดจ้าง	ข้าราชการ น.ส.ขวัญฤทัย น.ส.ปริญญาพัทธ์ วาง	คงอยู่ดี	1003	นักวิชาการพัสดุ	ปก	รองหัวหน้ากลุ่มงาน	หมายเหตุ 1	
			จันทร์ชุกจิน	982	นักวิชาการพัสดุ	ปก			
			วาง	984	นักวิชาการพัสดุ	ปก			
			พนักงานราชการ น.ส.พัชรา น.ส.กิตติกรรณ์ วาง	411 1019 1233	นักวิชาการพัสดุ นักวิชาการพัสดุ นักวิชาการพัสดุ				
		พนักงานกระทรวงสาธารณสุข วาง		55คจ02050	นักวิชาการพัสดุ				หมายเหตุ 2
									หมายเหตุ 2
	ทะเบียนทรัพย์สินและ งานคลังพัสดุ	ลูกจ้างประจำ น.ส.สุภาวรัตน์	จักรกมลพิทักษ์*	759	พนักงานพัสดุ	ส4	หัวหน้างาน		
			พนักงานราชการ นายวรสิทธิ์ พนมไย	1346	นักวิชาการพัสดุ				
พนักงานกระทรวงสาธารณสุข น.ส.โพธิ์ นายณัฐวัฒน์		ศรีศันฉนวน เชือกักดี	55คจ01825 55คจ02051	นักวิชาการพัสดุ เจ้าพนักงานพัสดุ					
		พนักงานกระทรวงสาธารณสุข นายสมเกียรติ บัวไชยย์	55คจ01890	พนักงานประจำตึก					
งานธุรการ									

โครงสร้างและอัตราค่าส่งสถาบันจิตเวชศาสตร์สมเด็จพระยา ปิงปประมาณ 2568

โครงการ	กลุ่มงาน/งาน	ชื่อ - สกุล	เลขที่ ตำแหน่ง	ตำแหน่ง	ระดับ	ปฏิบัติงาน	สถานภาพปฏิบัติงาน		
กลุ่มงานโครงสร้างพื้นฐานและ วิศวกรรมทางการแพทย์	งานโยธา	ข้าราชการ นายมานูวัฒน์ พนักงานราชการ น.ส ศศิชา พนักงานกระทรวงสาธารณสุข น.ส อรุณช	969 1345 55คจ01902	นายชงเชนคิด นักจัดการงานทั่วไป นักจัดการงานทั่วไป	ขง ข4 ข4	หัวหน้ากลุ่มงาน			
		ลูกจ้างประจำ นายอดิศักดิ์ นายพลศักดิ์ พนักงานราชการ ว่าง	836 830 1489	ช่างไม้ ช่างไม้ ช่างโยธา	ข4 ข4	หัวหน้างาน/รองหัวหน้ากลุ่มงาน	หน. เขต 2		
		พนักงานกระทรวงสาธารณสุข นายอนันต์ นายสุนทร	55คจ02032 55คจ01892	ช่างต่อท่อ พนักงานบริการ					
		พนักงานราชการ นายตนเอง นายณรงค์ฤทธิ์ นายชอุ่มสุด	35 742 1021	นายช่างเทคนิค นายช่างไฟฟ้า นายช่างไฟฟ้า		หัวหน้างาน			
		พนักงานกระทรวงสาธารณสุข นายวงศธร นายปิยะชาติ	55คจ02061 55คจ02034	นายช่างไฟฟ้า ผู้ช่วยช่างทั่วไป					
		พนักงานกระทรวงสาธารณสุข นายถาวรวิทย์ นายภราดร นายสรณัมกิจวัฒน์	55คจ02033 55คจ02062 55คจ02031	ผู้ช่วยช่างทั่วไป นายช่างเทคนิค นายช่างเทคนิค		หัวหน้างาน			
		งานระบบไฟฟ้า	งานระบบบำบัดน้ำเสีย	นายชงเชนคิด นายชงเชนคิด นายชงเชนคิด	35 742 1021	นายช่างเทคนิค นายช่างไฟฟ้า นายช่างไฟฟ้า		หัวหน้างาน	
				นายวงศธร นายปิยะชาติ	55คจ02061 55คจ02034	นายช่างไฟฟ้า ผู้ช่วยช่างทั่วไป			
				นายถาวรวิทย์ นายภราดร นายสรณัมกิจวัฒน์	55คจ02033 55คจ02062 55คจ02031	ผู้ช่วยช่างทั่วไป นายช่างเทคนิค นายช่างเทคนิค		หัวหน้างาน	
				นายชงเชนคิด นายชงเชนคิด นายชงเชนคิด	35 742 1021	นายช่างเทคนิค นายช่างไฟฟ้า นายช่างไฟฟ้า		หัวหน้างาน	

โครงสร้างและอัตราค่าจ้างสถานบันจิตเวชศาสตร์สมเด็จพระยา ปิงประมาณ 2568

โครงสร้าง	กลุ่มงาน/งาน	ชื่อ - สกุล	เลขที่ ตำแหน่ง	ตำแหน่ง	ระดับ	ปฏิบัติงาน	สถานะการปฏิบัติงาน	
โครงสร้าง กลุ่มงาน/งาน	กลุ่มงานศัลยศาสตร์และแผนงาน	ข้าราชการ						
		น.ส.กานต์สิริ	991	นักวิเคราะห์นโยบายและแผน	บก	รองหัวหน้ากลุ่มงาน		
		พนักงานราชการ						
		นายพัชรวิวัฒน์	408	นักวิเคราะห์นโยบายและแผน		หัวหน้ากลุ่มงาน		
		น.ส.จันทพร	1018	นักจัดการงานทั่วไป				
นายสรวิศ	1304	นักจัดการงานทั่วไป						

โครงสร้างและอัตราค่าจ้างสถาบันจิตเวชศาสตร์สมเด็จพระยาปิยะมาท 2568

โครงสร้าง	กลุ่มงาน/งาน	ชื่อ - สกุล	เลขที่ ตำแหน่ง	ตำแหน่ง	ระดับ	ปฏิบัติงาน	สถานะการปฏิบัติงาน		
โครงสร้าง	กลุ่มงานคอมพิวเตอร์และ เทคโนโลยีสารสนเทศ	ข้าราชการ							
		นายรุ่งโรจน์	เหนือเนบลา	3938	นักวิชาการคอมพิวเตอร์	ปก	ทำหน้าที่กลุ่มงาน		
		น.ส. สุจิตดา	ช้างเผือก	986	นักวิชาการคอมพิวเตอร์	ปก			
		ลูกจ้างประจำ							
		นางวรรณภา	กีดกัน	625	พนักงานพิมพ์	ส3			
		พนักงานราชการ							
		วาทีย์ ร. ศ. ดิษฐพงศ์	โสมนรรกิจ	1236	นักวิชาการคอมพิวเตอร์				
		นายสมพล	โสมนรรกิจ	1356	นักวิชาการสาธารณสุข				
		พนักงานกระทรวงสาธารณสุข							
		นายฐิติกรณ	อาษาเขต	55จจ01829	นักจัดการงานทั่วไป				
นายเอกราช	เหนือเนบลา	55จจ01837	นักจัดการงานทั่วไป						
นายภัทรพงศ์	ยอดแสง	55จจ02030	นักวิชาการคอมพิวเตอร์						

โครงสร้างและอัตราค่าจ้างบุคลากรสมเด็จเจ้าพระยา ปีงบประมาณ 2568

โครงสร้าง	กลุ่มงาน/งาน	ชื่อ - สกุล	เลขที่ตำแหน่ง	ตำแหน่ง	ระดับ	ปฏิบัติงาน	สถานะการปฏิบัติงาน
กลุ่มภารกิจบริการจิตเวชและสุขภาพจิต	ข้าราชการ	นายณัฐ	1029	นายแพทย์	ชช	รอง ผอ. กลุ่มงานบริการจิตเวชและสุขภาพจิต	
	นายณัฐ	ชนะกุล					
กลุ่มงานการแพทย์	ข้าราชการ	นายเอกศักดิ์	1008	นายแพทย์	ทว		ในช่วยราชการสำนักงานวิจัยการกรมสุขภาพจิต
	นายณัฐ	ศตวง					
	นายณัฐ	พูนจันทร์	1009	นายแพทย์	ทว		ในช่วยราชการโรงพยาบาลศรีธัญญา
	นายณัฐ	สุรอรุณรัตน์	1010	นายแพทย์	ทว (ชช)	รอง ผอ. กลุ่มงานวิจัยพัฒนาสุขภาพจิต	
	น.ส.พัชร์	กฤษณะพงศ์พันธ์	1026	นายแพทย์	ชช		
	นายพลภัทร์	โกลเดียร์กิจ	1011	นายแพทย์	ชช	หัวหน้ากลุ่มงานฝึกอบรม	
	นายเอกภรณ์	ขวัญษา*	1014	นายแพทย์	ชช		หน่วย 4
	ว่าง		1025	นายแพทย์	ชช		
	น.ส.ปัทมา	ศิริเวช	1027	นายแพทย์	ชช		
	น.ส.สรพร	จุวงษ์	2524	นายแพทย์	ชช		มาช่วยราชการ
	น.ส.จันทกานต์	อุยเย็น	1015	นายแพทย์	ชช		
	นายวีรพล	อุณหรัตน์	1016	นายแพทย์	ชช		
	น.ส.ธัญญา	วงศ์รุ่งเรือง	1019	นายแพทย์	ชช	หัวหน้ากลุ่มงานการแพทย์	
	นายพงศกร	เสด็จ*	1020	นายแพทย์	ชช	รอง ผอ. กลุ่มภารกิจพัฒนาเครือข่ายบริการ	
	นายเมธา	รังษิษฐ์รัตน์*	1032	นายแพทย์	ชช	หัวหน้ากลุ่มงานกายภาพบำบัด	
	นายสุทธา	สุปัญญา*	1073	นายแพทย์	ชช	หัวหน้ากลุ่มงานวิจัยและพัฒนา	
	นายปณิธิ์	เจริญสุข	1260	นายแพทย์	ชช		
	น.ส.ฐิติมา	สงวนวิชัยกุล*	3473	นายแพทย์	ชช		มาช่วยราชการ
	นายรักสกุล	เมฆอุจริ์โรจน์	992	นายแพทย์	ชก		
	น.ส.กนกวรรณ	โนสีกานนท์	993	นายแพทย์	ชก		ในช่วยราชการโรงพยาบาลจิตเวชสงขลาราชนครินทร์
ว่าง		994	นายแพทย์	ชก			
นายอภินันท์	การะเกด	1012	นายแพทย์	ชก			
นายณัฐปกรณ์	โพธิ์ทอง*	1018	นายแพทย์	ชช	หัวหน้ากลุ่มงานจิตเวชสุขภาพจิตและการศึกษา		
พ.ต.ต.ธิดิ์	ภักตร์รงค์*	1021	นายแพทย์	ชก			
น.ส.นภสร	จัญญ์เรียมศักดิ์เกษร	1023	นายแพทย์	ชก		ในช่วยราชการสถาบันพัฒนาการเด็กราชนครินทร์	

โครงสร้างและอัตราค่ากล่ามบัณฑิตเวชศาสตร์สมเด็จพระยา ปิงปประมาณ 2568

โครงสร้าง	กลุ่มงาน/งาน	ชื่อ - สกุล	เลขที่ตำแหน่ง	ตำแหน่ง	ระดับ	ปฏิบัติงาน	สถานะการปฏิบัติงาน	
งานสุรการแพทย์	นายพรพงษ์	เสีรอุกฤษณ์*	1031	นายแพทย์	ชก	หัวหน้ากลุ่มงานประสาทจิตเวชศาสตร์	นายพรชัชวาล สาคึกงา ใบชวยรชการโรงพยาบาลจิตเวชตราษีมารชชเรจิ้นทร์ ใบชวยรชการโรงพยาบาลจิตเวชตราษีมารชชเรจิ้นทร์ ใบชวยรชการโรงพยาบาลจิตเวชตราษีมารชชเรจิ้นทร์ ใบชวยรชการโรงพยาบาลจิตเวชตราษีมารชชเรจิ้นทร์ หมอชงต 3 หมอชงต 2 หมอชงต 2	
	นายโพธิ์จัน	เสีรเดชะชัย	1059	นายแพทย์	ชก			
	นายธีรภัทร	ชวลิตะอง	1024	นายแพทย์	ชก			
	นางพิชญ์ภา	ชญนศร	3526	นายแพทย์	ชก			
	นายปรัชญา	หาญพิณณูมิ	1013	นายแพทย์	บค			
	นายทรงพล	ทวีวิทยาร	1028	นายแพทย์	บค			
	นายเสีกร	พฤษ์บุญญการ	1030	นายแพทย์	บค			
	นายกมลศ	ศิริชัยพิตุล	1055	นายแพทย์	บค			
	นางบรรณมา	ศิริวัฒน์	3587	นายแพทย์	บค			
	ข้าราชการ							
	ว.ง			3709	นักวิเคราะห์นโยบายและแผน			บค
	น.ส ศิริลักษณ์	พูลตรงกิจ		967	เจ้าพนักงานสุรการ			ปง
	พนักงานกระทรวงสาธารณสุข							
นายธีรพงษ์	บาทคง		55คจ01818	นักวิชาการสาธารณสุข				
น.ส วชิณี	เดชสุวรรณ		55คจ01827	นักจัดการนทวิไป				
ว.ง			55คจ02024	นักวิชาการสาธารณสุข				
ว.ง			55คจ02029	นักวิชาการสาธารณสุข				

โครงสร้างและอัตราค่าจ้างสถาบันจิตเวชศาสตร์สมเด็จพระยา ปิงปประมาณ 2568

โครงสร้าง	กลุ่มงาน/งาน	ชื่อ - สกุล	เลขที่ ตำแหน่ง	ตำแหน่ง	ระดับ	ปฏิบัติงาน	สถานะการปฏิบัติงาน	
โครงสร้าง	กลุ่มงานทันตกรรม	ข้าราชการ						
		น.ส.สาธิตา	1033	ทันตแพทย์	ชช	หัวหน้ากลุ่มงาน	มาช่วยราชการ	
		นางสุวรรณี	2532	ทันตแพทย์	ชช			
		นางวรรณน	1035	ทันตแพทย์	ชพ			
		น.ส.ภาวรี	1034	ทันตแพทย์	ปก			
		นางประยูร	1036	เจ้าพนักงานทันตสาธารณสุข	ชง			
		น.ส.ฉวีมนดา	1037	เจ้าพนักงานทันตสาธารณสุข	ปง			
		น.ส.สุเมลี	1039	เจ้าพนักงานทันตสาธารณสุข	ชง			
		พนักงานราชการ						
		น.ส.บุญจรรณ	1234	นักวิชาการสาธารณสุข				
		วง	1491	นักจัดการทั่วไป				หมายเหตุ 2
		พนักงานกระทรวงสาธารณสุข						
		นายอำนาจ	55คจ02039	เจ้าพนักงานธุรการ				
			วงจักรี					

โครงสร้างและอัตราค่าจ้างสถาบันจิตเวชศาสตร์สมเด็จพระยา ปิงประมาณ 2568

โครงสร้าง	กลุ่มงาน/งาน	ชื่อ - สกุล	เลขที่ตำแหน่ง	ตำแหน่ง	ระดับ	ปฏิบัติงาน	สถานะการปฏิบัติงาน			
กลุ่มงานเภสัชกรรม	ข้าราชการ	น.ส อรภรณ์	1042	เภสัชกร	ขพ	หัวหน้ากลุ่มงาน	หน่วยเขต 1 หน่วยเขต 2 หน่วยเขต 2 หน่วยเขต 2			
		นายศิริวัฒน์	1041	เภสัชกร	ขพ	รองหัวหน้ากลุ่มงาน				
		นาง	1040	เภสัชกร	ขช					
		พนักงานราชการ								
		นาง	1152	เภสัชกร						
		นาง	1367	เภสัชกร						
		นาง	1237	เภสัชกร						
		งานบริการผู้ป่วยนอก	ข้าราชการ	น.ส ศรัลกุล	1044	เภสัชกร		ชก	หัวหน้างาน	
				นางพรพชา	1043	เภสัชกร		ขพ (ชก)		
				น.ส อริสรา	1053	เภสัชกร		ปก		
น.ส ปาพนัน	3705			เภสัชกร	ปก					
น.ส รุ่งนภา	3393			เภสัชกร	ปก					
ลูกจ้างประจำ										
นางสุไร	734			พนักงานเภสัชกรรม	ส2					
พนักงานราชการ										
น.ส พินิพัล	1362			นักจัดการงานทั่วไป						
พนักงานกระทรวงสาธารณสุข										
		น.ส.ปราณี	55สจ01810	นักจัดการงานทั่วไป						
		น.ส.บุญญา	55สจ01809	พนักงานประจำห้องยา						
		น.ส.ปวีติ์	55สจ01811	พนักงานประจำห้องยา						
		น.ส.ศกาทิร	55สจ01812	พนักงานประจำห้องยา						
		น.ส.ศิริพรณ	55สจ01813	พนักงานประจำห้องยา						
		น.ส.วรัญญา	55สจ01815	พนักงานประจำห้องยา						
		นายจิรพงษ์	55สจ01820	พนักงานประจำห้องยา						
		นายเวชยันต์	55สจ01888	พนักงานประจำห้องยา						

โครงการและองค์กรกำลังสถาบันจิตเวชศาสตร์สมเด็จพระยา ปิงปประมาณ 2568

โครงการ	กลุ่มงาน/งาน	ชื่อ - สกุล	เลขที่ ตำแหน่ง	ตำแหน่ง	ระดับ	ปฏิบัติงาน	สถานะการปฏิบัติงาน		
โครงการ	งานบริการจ่ายยาผู้ป่วยใน	ข้าราชการ							
		น.ส. พนิดา	เด็ยฮารี	3706	เภสัชกร	บก	หัวหน้างาน		
		น.ส. พรพรรณ	เงินความสุข	1047	เภสัชกร	บก	บก		
		น.ส. อริสา	ชัยยศ	1048	เภสัชกร	บก	บก		
		น.ส. วิไล	มงคลฤกษ์	1050	เจ้าพนักงานเภสัชกรรม	ขง			
		พนักงานกระทรวงสาธารณสุข							
		น.ส. สุกัญญา	พิระอาด	55คจ01.835	นักจัดการงานทั่วไป				
		นางกาญจนา	จนกิจพานิชย์	55คจ01.838	เจ้าพนักงานธุรการ				
		นายอมรพรรณ	แสงศิระเวทย์	55คจ01.805	พนักงานประจำห้องยา				
		นายสันชัย	เลื่อนฉวี	55คจ01.808	พนักงานประจำห้องยา				
		นายศุภาพล	กนกระโท	55คจ01.814	พนักงานประจำห้องยา				
		นายปรมศักดิ์	พิชิตวรากร	55คจ01.816	พนักงานประจำห้องยา				
		งานธุรการและการจัดซื้อ	งานธุรการ	ข้าราชการ					
น.ส. จินณา	สันธิ			1052	เภสัชกร	บก	หัวหน้างาน		
พนักงานราชการ									
น.ส. รุ่ง	แจ่มจันทร์ศรี			213	นักจัดการงานทั่วไป				
พนักงานกระทรวงสาธารณสุข									
นายเดวิดภักย์	นภาพงค์เศรษฐ์			55คจ01.819	นักจัดการงานทั่วไป				
น.ส. นฤพรณ	หุทัยถาวร	55คจ01.841	เจ้าพนักงานธุรการ						
น.ส. อัจฉรรณ	จิภากรศิริ	55คจ01.806	พนักงานประจำห้องยา						

โครงสร้างและอัตราค่าจ้างลูกจ้างในจังหวัดนครราชสีมาตั้งแต่เจ้าพระยา ปีงบประมาณ 2568

โครงสร้าง	กลุ่มงาน/งาน	ชื่อ - สกุล	เลขที่ตำแหน่ง	ตำแหน่ง	ระดับ	ปฏิบัติงาน	สถานะการปฏิบัติงาน
โครงสร้าง	งานคลังเขตพื้นที่และผลิตยา	ข้าราชการ					
		นายสุวิวัฒน์	1041	เภสัชกร	ขพ	หัวหน้างาน	
		นางพรสุภา	1043	เภสัชกร	ขพ (ขก)		
		ลูกจ้างประจำ					
		นายสุวิชัย	632	พนักงานควบคุมห้องไต	ส2		
		น.ส. วิชญะนันท์	679	พนักงานเภสัชกรรม	ส2		
		พนักงานบริหารเวชภัณฑ์					
		น.ส. จิตตินันท์	555จ01.807	นักจัดการงานทั่วไป			
		นายเดวิดมาพย์	555จ01.819	นักจัดการงานทั่วไป			
		นายวิฑูรย์	555จ01.862	นักจัดการงานทั่วไป			
นายณัฐวัฒน์	555จ01.817	พนักงานประจำห้องยา					
งานเภสัชกรรมบนหอผู้ป่วย	ข้าราชการ						
		น.ส. ชุมภูริดา	1045	เภสัชกร	บค	หัวหน้างาน	
		น.ส. อรุณา	3704	เภสัชกร	บค		
		พนักงานบริหารเวชภัณฑ์					
น.ส. ศกาวรรณ	555จ01.840	เจ้าพนักงานธุรการ					

โครงสร้างและอัตราค่าเล่าเรียนบัณฑิตวิทยาลัยสงฆ์เจ้าพระยา ปีงบประมาณ 2568

โครงสร้าง	กลุ่มงาน/งาน	ชื่อ - สกุล	เลขที่ตำแหน่ง	ตำแหน่ง	ระดับ	ปฏิบัติงาน	สถานะการปฏิบัติงาน		
โครงสร้าง	กลุ่มงานจิตวิทยา	ข้าราชการ							
		นางฐิติมา	พูนเจริญ	995	นักจิตวิทยาคลินิก	ขพ (ขช)	หัวหน้ากลุ่มงาน	หมวดเขต 1 ในช่วยราชการกองบริหารระบบบริการสุขภาพจิต	
		นางฐิติมา	สินชัย	746	นักจิตวิทยาคลินิก	ขพ			
		น.ส.อุษา	ปิยอุททอง	996	นักจิตวิทยาคลินิก	ขพ			
		น.ส.วิมลวรรณ	วงษ์จันทร์	997	นักจิตวิทยาคลินิก	ขพ			
		นางประไพพิศ	นันทชนโมเชิด	1001	นักจิตวิทยาคลินิก	ขก (ขพ)			
		นางภรณ์	บุญสุข	590	นักจิตวิทยาคลินิก	ปก			
		น.ส.ชนิภา	โสรัตน์	592	นักจิตวิทยาคลินิก	ปก			
		น.ส.ณัฐกานต์	เก่งการรบ	646	นักจิตวิทยาคลินิก	ปก			
		นายตติชิต	ชินวงษ์	648	นักจิตวิทยาคลินิก	ปก			
		พนักงานราชการ							
		นายศรัณย์วิทย์	ชินวงษ์	1004	นักจิตวิทยาคลินิก				
		พนักงานกระทรวงสาธารณสุข							
		นาง	ทั้งผู้สภา	554จ01.897	นักจัดการนารีไป				
		น.ส.นริรัตน์		554จ02042	เจ้าหน้าที่บริหาร				หมวดเขต 2

โครงสร้างและอัตราค่าส่งบ้านจิตเวชศาสตร์สมเด็จพระยา ปิงปประมาณ 2568

โครงสร้าง	กลุ่มงาน/งาน	ชื่อ - สกุล	เลขที่ ตำแหน่ง	ตำแหน่ง	ระดับ	ปฏิบัติงาน	สถานะทางปฏิบัติงาน	
โครงสร้าง	กลุ่มงานสังคมสงเคราะห์	ข้าราชการ						
		นางสุจิตา	นางรัตน์	998	นักสังคมสงเคราะห์	ชช	หัวหน้ากลุ่มงาน	
		นางอรรชฎา	จิงสุกุล	593	นักสังคมสงเคราะห์	ชพ		
		น.ส.รัตนะวรรณ	นอเนรินทร์	999	นักสังคมสงเคราะห์	ชพ		
		นายสมชวน	สำราญพันธ์	1000	นักสังคมสงเคราะห์	ชพ	รองหัวหน้ากลุ่มงาน	
		น.ส.หัตถา	วงศาโรจน์	1002	นักสังคมสงเคราะห์	ชพ		
		น.ส.สิมณีย์	ตรีสาร	594	นักสังคมสงเคราะห์	ชก		
		น.ส.สุภา	สังข์ทอง	653	นักสังคมสงเคราะห์	ชก		
		น.ส.บุศราลักษณ์	พิพิธราทีกุลกิจ	673	นักสังคมสงเคราะห์	ชก		
		นายสุรินทร์	อโนทัย	635	นักสังคมสงเคราะห์	บก		
		น.ส.จิตราภรณ์	อินอัญ	672	นักสังคมสงเคราะห์	บก		
		น.ส.สุพิชญา	ทวนหาญ	1115	นักสังคมสงเคราะห์	ปก		
		พนักงานราชการ						
		น.ส.กรรณิกา	ไชยชนะ	1144	นักสังคมสงเคราะห์			
		พนักงานประจวบวงสาธารณสุข						
		น.ส.พชณีย์	ศรีละพันธ์	55คจ01792	นักสังคมสงเคราะห์			
		นางกัญวีณา	พิจรณา	55คจ02035	เจ้าพนักงานธุรการ			
น.ส.ศุทธพ้อย	ชัยเชียว	55คจ02041	เจ้าพนักงานธุรการ					

โครงสร้างและอัตราค่าจ้างสถาบันจิตเวชศาสตร์สมเด็จพระยา ปิงปประมาณ 2568

โครงสร้าง	กลุ่มงาน/งาน	ชื่อ - สกุล	เลขที่ตำแหน่ง	ตำแหน่ง	ระดับ	ปฏิบัติงาน	สถานภาพปฏิบัติงาน	
โครงสร้าง	กลุ่มงานฟื้นฟูทางสุขภาพจิตและจิตเวช	ข้าราชการ						
		นายองอาจ	1077	นักกิจกรรมบำบัด	ชก	หัวหน้ากลุ่มงาน		
		น.ส. นรมล	1078	นักกิจกรรมบำบัด	ชก			
		นายอภิษฐ์	1079	นักกิจกรรมบำบัด	ชก			
		น.ส. ชนุศพร	1085	นักกิจกรรมบำบัด	ชก			
		น.ส. นิตภา	1081	นักกิจกรรมบำบัด	บก			
		นายตรรกฤทธิ์	1084	เจ้าพนักงานอชีวบำบัด	ชง			
		พนักงานราชการ						
		ว่าง	668	นักกิจกรรมบำบัด				หมายเลข 2
		พนักงานกระทรวงสาธารณสุข						
		นายอนัน	55สจ02036	นักจัดการทั่วไป				
		น.ส. อัจฉมาส	55สจ01797	พนักงานช่วยเหลือคนไข้				
		น.ส. ประภาพร	55สจ01923	พนักงานช่วยเหลือคนไข้				
		น.ส. สมนใจ	55สจ01944	พนักงานช่วยเหลือคนไข้				
		ว่าง	55สจ02017	พนักงานช่วยเหลือคนไข้				หมายเลข 2

โครงสร้างและอัตรากำลังสถาบันจิตเวชศาสตร์สมเด็จเจ้าพระยา ปีงบประมาณ 2568

โครงสร้าง	กลุ่มงาน/งาน	ชื่อ - สกุล	เลขที่ ตำแหน่ง	ตำแหน่ง	ระดับ	ปฏิบัติงาน	สถานะการปฏิบัติงาน	
โครงสร้าง	กลุ่มงานกึ่งพยาบาล	ข้าราชการ						
		นายเมธา	รังษศิริรัตน์*	1032	นายแพทย์	ชพ	หัวหน้ากลุ่มงาน	
		น.ส.เกศแก้ว	โสภณวรกิจ	1074	นักกายภาพบำบัด	ชพ	รองหัวหน้ากลุ่มงาน	
		น.ส.เสาวภารัตน์	ศุภะนโร	1076	นักกายภาพบำบัด	บก		
		น.ส.นัฐวิทย์	กัญจ	1086	นักกายภาพบำบัด	บก		
		น.ส.ศิริศิลป์	ไชยเชษฐ	3940	นักกายภาพบำบัด	บก		
		น.ส.อัญพิชชา	ใจคำ	3941	นักกายภาพบำบัด	บก		
		ลูกจ้างประจำ						
		น.ส.สุชานาถ	ทาวศรี	676	พนักงานกายภาพบำบัด	ส2		
		พนักงานกระทรวงสาธารณสุข						
		นายศิริพัฒน์	เทวี	55คจ02047	เจ้าหน้าที่งานธุรการ			
		นายคุณ เสิน	อินทนา	55คจ01821	ผู้ช่วยนักกายภาพบำบัด			
		นายธีรพงศ์	ศรีสุพรรณ	55คจ01822	ผู้ช่วยนักกายภาพบำบัด			
		นายธิเบพงษ์	เหรียญสุวรรณ	55คจ01823	ผู้ช่วยนักกายภาพบำบัด			

โครงสร้างและอัตราค่าส่งสถาบันจิตเวชศาสตร์สมเด็จพระยา ปิงประมาณ 2568

โครงสร้าง	กลุ่มงาน/งาน	ชื่อ - สกุล	เลขที่ ตำแหน่ง	ตำแหน่ง	ระดับ	ปฏิบัติงาน	สถานะการปฏิบัติงาน
โครงสร้าง	กลุ่มงานรังสีวิทยา	ข้าราชการ					
		น.ส. สุจีรา	1056	นักรังสีการแพทย์	ชก	หัวหน้ากลุ่มงาน	
		นางศศนันท์	1058	นักรังสีการแพทย์	ชก		
		นายสุวรินทร์	1057	เจ้าหน้าที่งานรังสีการแพทย์	ชง		
		พนักงานกระทรวงสาธารณสุข					
		น.ส. วรวิณีดา	55คจ02027	พนักงานการแพทย์และรังสีเทคนิค			
		นางบรรณี	55คจ02037	เจ้าหน้าที่งานธุรการ			

โครงสร้างและองค์ประกอบสถาบันจิตเวชศาสตร์สมเด็จพระเจ้าพี่นางเธอ เจ้าฟ้ากัลยาณิวัฒนา กรมหลวงมหมาทปรังษาลักษณ์

โครงสร้าง	กลุ่มงาน/งาน	ชื่อ - สกุล	เลขที่ตำแหน่ง	ตำแหน่ง	ระดับ	ปฏิบัติงาน	สถานะการปฏิบัติงาน
	กลุ่มงานเทคนิคการแพทย์	ข้าราชการ					
		น.ส.ชุพร บำรุงชัย	1060	นักเทคนิคการแพทย์	ขพ	หัวหน้ากลุ่มงาน	
		น.ส.ฉัฐชนก สุกกลิ่นดี	1061	นักเทคนิคการแพทย์	ปก		
		นายบวรบวรวิชัย สิงหบุตร	1062	นักเทคนิคการแพทย์	ปก		
		นายประเสริฐพร วารี	1063	นักเทคนิคการแพทย์	ปก		
		นายสันติ แสงรัตน์	1066	นักเทคนิคการแพทย์	ปก		
		นางวรรณิการ์ ตั้งมีสอดรง	1071	เจ้าพนักงานวิทยาศาสตร์การแพทย์	ขง		
		น.ส.วาสนา เอื้อพันธ์	1072	เจ้าพนักงานวิทยาศาสตร์การแพทย์	ขง		
		ว่าง	1064	นักเทคนิคการแพทย์	ปก		หมดเขต 1
		พนักงานราชการ					
		น.ส.พัชรภรณ์ ขวดยั่งยืน	1145	นักเทคนิคการแพทย์			
		พนักงานกระทรวงสาธารณสุข					
		น.ส. บัญจรัตน์ บัณฑิตธรรม	55คจ02053	นักจัดการงานทั่วไป			

โครงสร้างและอัตราค่าจ้างสถาบันจิตเวชศาสตร์สมเด็จพระเจ้าพี่นางเธอฯ ปีงบประมาณ 2568

โครงสร้าง	กลุ่มงาน/งาน	ชื่อ - สกุล	เลขที่ ตำแหน่ง	ตำแหน่ง	ระดับ	ปฏิบัติงาน	สถานะการปฏิบัติงาน
	กลุ่มงานบริหารจิตเวชศาสตร์	ข้าราชการ					
		นายพรพงษ์ นายเนธา พตดิธิตี น.ส.ฐิติมา นางศศิญา น.ส.วิดาพรรณ นายอนุสิทธิ์พรหม น.ส.นบศกานต์ พนักงานราชการ	1031 1032 2021 3473 3526 1116 3708 1171	นายแพทย์ นายแพทย์ นายแพทย์ นายแพทย์ นายแพทย์ พยาบาลวิชาชีพ นักวิชาการสาธารณสุข พยาบาลวิชาชีพ	ชก ชพ ชก ชพ ชพ ชก ชก ปก	หัวหน้ากลุ่มงาน รองหัวหน้ากลุ่มงาน	
		นาง นายธนาชัย พนักงานบริหารงานสาธารณสุข	1366 1142	นักวิชาการสาธารณสุข นักจัดการงานทั่วไป			
		น.ส.จิราพรรณ น.ส.อนุศรา	55๙๑01791 55๙๑01869	นักวิชาการสาธารณสุข นักจัดการงานทั่วไป			

โครงสร้างและอัตราภาษีสถาบันจัดทศวรรษสมเด็จพระยาปิ๊งประมาณ 2568

โครงสร้าง	กลุ่มงาน/งาน	ชื่อ - สกุล	เลขที่ ตำแหน่ง	ตำแหน่ง	ระดับ	ปฏิบัติงาน	สถานะการปฏิบัติงาน
	กลุ่มงานเวชระเบียน	ข้าราชการ					
		น.ส อัญชลี บุตรดีชัย	3391	เจ้าพนักงานสถิติ	ขง	หัวหน้ากลุ่มงาน	
		น.ส พิชรารัตน์ จันทะภา	3390	เจ้าพนักงานสถิติ	ขง	รองหัวหน้ากลุ่มงาน	
		พนักงานราชการ					
		นายเอกสิทธิ์ เวียงมนตา	743	เจ้าพนักงานสถิติ			
		พนักงานกระทรวงสาธารณสุข					
		นายฤกษ์ชัย ชัยวัฒน์	55สจ02049	เจ้าพนักงานสถิติ			
		นายจักรพัทธ์ กิจศักดิ์พรหม	55สจ02054	เจ้าพนักงานสถิติ			
		นายพรชัย เต็งไชย	55สจ02055	เจ้าพนักงานสถิติ			
		น.ส.สกายวัลย์ เพ็ชรนิล	55สจ01793	พนักงานบริการ			
		นายวรรณ นาคยอมแก้ว	55สจ01795	พนักงานบริการ			
		นางนภัศกรณ์ บุญนาคิจวรรกุล	55สจ01877	พนักงานบริการ			
		นายภาทิต จรัส	55สจ01881	พนักงานบริการ			
		นายอนพดล อายุไย	55สจ01885	พนักงานบริการ			
		วาง ยอดแสง	55สจ01886	นักวิชาการสถิติ			หมายเหตุ 3
		นายอติชา วังชยาม	55สจ01889	พนักงานบริการ			
		น.ส ศิริวรรณ ชูแก้ว	55สจ01894	พนักงานบริการ			
		นายเอกพันธ์ ประยูรวงษ์	55สจ01899	พนักงานบริการ			
		นายเอกวัฒน์	55สจ01900	พนักงานบริการ			
		วาง	55สจ02020	พนักงานบริการ			หมายเหตุ 2

โครงสร้างและอัตราค่าจ้างสถาบันจิตเวชศาสตร์สมเด็จพระยา ปิงประมาณ 2568

โครงสร้าง	กลุ่มงาน/งาน	ชื่อ - สกุล	เลขที่ ตำแหน่ง	ตำแหน่ง	ระดับ	ปฏิบัติงาน	สถานะการปฏิบัติงาน
	กลุ่มงานโขนกการ	ข้าราชการ น.ส.อารารัตน์ วาง วาง น.ส.จุฬพร อุทัยังประจํา นอยศุล พนักงานบรรรทรงรวงรสวนสุข น.ส.พรรมินกา น.ส.รัชณี	3942 654 989 990 768 55คจ01778 55คจ01887	นักโขนกการ โขนกการ นักโขนกการ นักโขนกการ พนักงานชอมเหลือองใจ นักโขนกการ พนักงานบริการ	บก อว บก บก ส2	หัวหน้ากลุ่มงาน	หมายเหตุ 1 หมายเหตุ 1

โครงสร้างและองค์ประกอบด้านบุคลากรประจำหน่วยงาน ปีงบประมาณ 2568							
โครงสร้าง	กลุ่มงาน/งาน	ชื่อ - สกุล	เลขที่ตำแหน่ง	ตำแหน่ง	ระดับ	ปฏิบัติงาน	สถานะการปฏิบัติงาน
โครงการ	กลุ่มภารกิจพยาบาล	นางพิศดา	1164	พยาบาลวิชาชีพ	ชพ	รักษาการรอง ผอ.กลุ่มภารกิจพยาบาล/หัวหน้ากลุ่มงานบริหารการพยาบาล	
ข้าราชการ	นางสมฤดี	ชุมชนแก้ว*	1259	พยาบาลวิชาชีพ	ชพ	ผู้ช่วยรอง ผอ.กลุ่มภารกิจพยาบาล/ผู้อำนวยการ	
	น.ส.กนกวรรณ	บุญอริยะ*	1244	พยาบาลวิชาชีพ	ชพ	ผู้ช่วยรอง ผอ.กลุ่มภารกิจพยาบาล/ผู้อำนวยการ	
	น.ส.วิศรา	ใจคำปัน*	1239	พยาบาลวิชาชีพ	ชพ	ผู้ช่วยรอง ผอ.กลุ่มภารกิจพยาบาล/ผู้อำนวยการ	
	นางสาวภา	เจริญธนะจินดา*	1102	พยาบาลวิชาชีพ	ชพ	ผู้ช่วยรอง ผอ.กลุ่มภารกิจพยาบาล/ผู้อำนวยการ	
	น.ส.สวีสรี	ชาวระอาต	3710	นักวิชาการสาธารณสุข	ปก		หมายเหตุ 1
	ว่าง		1088	พยาบาลวิชาชีพ	ชช		หมายเหตุ 1
	ว่าง		279	พยาบาลวิชาชีพ	ปก		หมายเหตุ 1
	ว่าง		1100	พยาบาลวิชาชีพ	ปก		หมายเหตุ 1
	ว่าง		1122	พยาบาลวิชาชีพ	ปก		หมายเหตุ 1
	ว่าง		1137	พยาบาลวิชาชีพ	ปก		หมายเหตุ 1
	ว่าง		1152	พยาบาลวิชาชีพ	ปก		หมายเหตุ 1
	ว่าง		1169	พยาบาลวิชาชีพ	ปก		หมายเหตุ 1
	ว่าง		1170	พยาบาลวิชาชีพ	ปก		หมายเหตุ 1
	ว่าง		1186	พยาบาลวิชาชีพ	ปก		หมายเหตุ 1
	ว่าง		1192	พยาบาลวิชาชีพ	ปก		หมายเหตุ 1
	ว่าง		1196	พยาบาลวิชาชีพ	ปก		หมายเหตุ 1
	ว่าง		1222	พยาบาลวิชาชีพ	ปก		หมายเหตุ 1
	ว่าง		1229	พยาบาลวิชาชีพ	ปก		หมายเหตุ 1
	ว่าง		1230	พยาบาลวิชาชีพ	ปก		หมายเหตุ 1
	ว่าง		1241	พยาบาลวิชาชีพ	ปก		หมายเหตุ 1
	ว่าง		1252	พยาบาลวิชาชีพ	ปก		หมายเหตุ 1
	ว่าง		3399	พยาบาลวิชาชีพ	ปก		หมายเหตุ 1
	ว่าง		3401	พยาบาลวิชาชีพ	ปก		หมายเหตุ 1

โครงสร้างและอัตราค่าจ้างสถาบันวิจัยศาสตร์สมเด็จพระยา ปิงประมาณ 2568

โครงสร้าง	กลุ่มงาน/งาน	ชื่อ - สกุล	เลขที่ตำแหน่ง	ตำแหน่ง	ระดับ	ปฏิบัติงาน	สถานะทางปฏิบัติงาน
พนักงานราชการ							
น.ส.ศรีนงา	กสิกรรม	น.ส.ศรีนงา	1017	นักจัดการทั่วไป			หมายเหตุ 2
น.ส.ณัฐธิดา	พระโศภิต	น.ส.ณัฐธิดา	954	นักจัดการทั่วไป			หมายเหตุ 2
นายกิตติพัฒน์	ทองโสม	นายกิตติพัฒน์	412	นักจัดการทั่วไป			หมายเหตุ 2
ว่าง			1412	นักวิชาการสาธารณสุข			หมายเหตุ 2
ว่าง			1488	นักวิชาการสาธารณสุข			หมายเหตุ 2
ว่าง			1493	นักวิชาการสาธารณสุข			หมายเหตุ 2
ว่าง			1500	นักวิชาการสาธารณสุข			หมายเหตุ 2
ว่าง			1506	นักวิชาการสาธารณสุข			หมายเหตุ 2
ว่าง			1509	นักวิชาการสาธารณสุข			หมายเหตุ 2
ว่าง			1487	แพทย์แผนไทย			หมายเหตุ 2
ว่าง			1358	พยาบาลวิชาชีพ			หมายเหตุ 2
ว่าง			1147	พยาบาลวิชาชีพ			หมายเหตุ 2
ว่าง			1148	พยาบาลวิชาชีพ			หมายเหตุ 2
ว่าง			1359	พยาบาลวิชาชีพ			หมายเหตุ 2
พนักงานการทรงสาธารณสุข							
น.ส.ไธระยา	สุวิชัย	น.ส.ไธระยา	55คจ01895	พนักงานบริการ			หมายเหตุ 2
นายณัฐไธระ	ผู้จะ	นายณัฐไธระ	55คจ01916	แพทย์แผนไทย			หมายเหตุ 2
ว่าง			55คจ01799	พยาบาลวิชาชีพ			หมายเหตุ 2
ว่าง			55คจ01802	พยาบาลวิชาชีพ			หมายเหตุ 2
ว่าง			55คจ01896	พยาบาลวิชาชีพ			หมายเหตุ 2
ว่าง			55คจ01913	พยาบาลวิชาชีพ			หมายเหตุ 2
น.ส.ณัฐพร	งามพรม	น.ส.ณัฐพร	55คจ02040	นักวิชาการสาธารณสุข			หมายเหตุ 2
ว่าง			55คจ01788	ผู้ช่วยพยาบาล			หมายเหตุ 2
ว่าง			55คจ01852	ผู้ช่วยพยาบาล			หมายเหตุ 2
ว่าง			55คจ01853	ผู้ช่วยพยาบาล			หมายเหตุ 2
ว่าง			55คจ01939	พนักงานช่วยเหลือคนไข้			หมายเหตุ 2
ว่าง			55คจ01949	พนักงานช่วยเหลือคนไข้			หมายเหตุ 2
ว่าง			55คจ01996	พนักงานช่วยเหลือคนไข้			หมายเหตุ 2
ว่าง			55คจ02004	พนักงานช่วยเหลือคนไข้			หมายเหตุ 2
ว่าง			55คจ02008	พนักงานช่วยเหลือคนไข้			หมายเหตุ 2
ว่าง			55คจ02010	พนักงานช่วยเหลือคนไข้			หมายเหตุ 2
ว่าง			55คจ02016	พนักงานช่วยเหลือคนไข้			หมายเหตุ 2
ว่าง			55คจ02022	พนักงานช่วยเหลือคนไข้			หมายเหตุ 2
ว่าง			55คจ02023	พนักงานช่วยเหลือคนไข้			หมายเหตุ 2

โครงสร้างและอัตราค่าจ้างสถาบันจิตเวชศาสตร์สมเด็จพระยาปิยะปรมาณ 2568

โครงสร้าง	กลุ่มงาน/งาน	ชื่อ - สกุล	เลขที่ตำแหน่ง	ตำแหน่ง	ระดับ	ปฏิบัติงาน	สถานะทางปฏิบัติงาน	
โครงสร้าง	กลุ่มงานการพยาบาลผู้ป่วยนอก	ข้าราชการ						
		นางมา	จิรัฐจินตนา	1091	พยาบาลวิชาชีพ	ชพ	หัวหน้ากลุ่มงาน	
		น.ส.นงนุช	คนากรณ์	1134	พยาบาลวิชาชีพ	ชก	หัวหน้าทีมให้คำปรึกษา	
		น.ส.บุรียุภา	ฤทธิพันธ์มวง	1205	พยาบาลวิชาชีพ	ชก	ผู้ช่วยหัวหน้ากลุ่มงาน	
		น.ส.กานต์สิริ	กันบัว	1236	พยาบาลวิชาชีพ	ชก		
		น.ส.กชพร	รัตนสมพร	1189	พยาบาลวิชาชีพ	ชก		
		น.ส.นงอรจรงค์	ปรางษหิต	1257	พยาบาลวิชาชีพ	ชก		
		น.ส.สุธิดา	ทองพรรณ	3194	พยาบาลวิชาชีพ	ปก		
		น.ส.วรรณรัตน์	จิตตา	1246	พยาบาลวิชาชีพ	ปก		
		น.ส.โรธยา	บัวสุข	1148	พยาบาลวิชาชีพ	ปก		
		นายธรรพ์	โสภา ปุยะดี	3220	พยาบาลวิชาชีพ	ปก		
		ลูกจ้างประจำ						
		นายชำนาญ	งามสะอาด	650	ผู้ช่วยพยาบาล	ส4		
		พนักงานราชการ						
		น.ส.กฤตพร	สุรักษา	1213	นักวิชาการสาธารณสุข			
		น.ส.สุภาณี	พวงพันธ์	157	พนักงานช่วยเหลือคนไข้			
		น.ส.จรรยาณ	รัตนงามแสง	214	พนักงานช่วยเหลือคนไข้			
		พนักงานกระทรวงสาธารณสุข						
		น.ส.ชนิชา	ฉันทศิริทวี	55สจ01780	ผู้ช่วยพยาบาล			
		นายณัฐวิง	ทองพรรณ	55สจ01785	ผู้ช่วยพยาบาล			
		น.ส.มณฑนา	บุญเกิด	55สจ01847	ผู้ช่วยพยาบาล			
		น.ส.อภิชา	ศักดิ์ระพีพงษ์	55สจ01865	นักวิชาการสาธารณสุข			
		น.ส.ศรัญญา	บังกร	55สจ01828	นักจัดการงานทั่วไป			
		นายณัฐสินธ์	หอมละลี	55สจ01830	นักจัดการงานทั่วไป			
		น.ส.นันทวัน	กิจเพชร	55สจ01832	นักจัดการงานทั่วไป			
		น.ส.ละสิวรรณ	สุมาลย์	55สจ02046	เจ้าพนักงานธุรการ			
น.ส.สิริอร	ฉันทสิริลา	55สจ01782	พนักงานช่วยเหลือคนไข้					
น.ส.ลาภลักษณ์	หนูสัมพันธ์	55สจ01945	พนักงานช่วยเหลือคนไข้					
น.ส.วิจิตระกุล	สุจิตระกุล	55สจ01977	พนักงานช่วยเหลือคนไข้					
น.ส.ศรัพร	โรจนศิริ	55สจ01988	พนักงานช่วยเหลือคนไข้					

โครงการสร้างและอัตรากำลังสถาบันจิตเวชศาสตร์สมเด็จพระยา ปิงประมาณ 2568						
โครงสร้าง	กลุ่มงาน/งาน	ชื่อ - สกุล	เลขที่ตำแหน่ง	ตำแหน่ง	ระดับ	ปฏิบัติงาน
	กลุ่มงานพยาบาลผู้ป่วยจิตเวชฉุกเฉิน	ข้าราชการ				
		นางอุณิฉัตร	1089	พยาบาลวิชาชีพ	ชพ	หัวหน้ากลุ่มงาน
		น.ส. พิมพ์ภัทรา	3400	พยาบาลวิชาชีพ	ชก	รองหัวหน้ากลุ่มงานพยาบาลผู้ป่วยจิตเวชฉุกเฉิน
		น.ส. อรุณรัตน์	1206	พยาบาลวิชาชีพ	ชก	
		น.ส. รุจอรุณ	1127	พยาบาลวิชาชีพ	บค	
		น.ส. กมลชนก	1138	พยาบาลวิชาชีพ	บค	
		น.ส. สุไลลา	1142	พยาบาลวิชาชีพ	บค	
		น.ส. จิตตวรรณ	1156	พยาบาลวิชาชีพ	บค	
		น.ส. อรวิ	1212	พยาบาลวิชาชีพ	บค	
		นายชัชวรัศย์	1216	พยาบาลวิชาชีพ	บค	
		นายวุฒิชัย	1228	พยาบาลวิชาชีพ	บค	
		ลูกจ้างประจำ				
		นายสัน	681	ผู้ช่วยพยาบาล	ล3	
		พนักงานราชการ				
		นายไพโรจน์	898	พนักงานช่วยเหลือคนไข้		
		พนักงานกระทรวงสาธารณสุข				
		นายอนพัฒน์	55สจ01914	พนักงานช่วยเหลือคนไข้		
		นายภาวัต	55สจ01915	พนักงานช่วยเหลือคนไข้		
		นายธีรยุทธ	55สจ01935	พนักงานช่วยเหลือคนไข้		
		นายภักชาติ	55สจ01936	พนักงานช่วยเหลือคนไข้		
		นายภูเบศร์	55สจ01951	พนักงานช่วยเหลือคนไข้		
		นายสันติ	55สจ01953	พนักงานช่วยเหลือคนไข้		
		นายอนันต์	55สจ01960	พนักงานช่วยเหลือคนไข้		
		นายอภิชาติ	55สจ01992	พนักงานช่วยเหลือคนไข้		
		นายสุรศักดิ์	55สจ02014	พนักงานช่วยเหลือคนไข้		
		นายตะวัน	55สจ02026	พนักงานช่วยเหลือคนไข้		

โครงสร้างและองค์กรกำลังสถาบันจิตเวชศาสตร์สมเด็จพระยา ปิงประมาณ 2568									
โครงสร้าง	กลุ่มงาน/งาน	ชื่อ - สกุล	เลขที่ ตำแหน่ง	ตำแหน่ง	ระดับ	ปฏิบัติงาน	สถานะการปฏิบัติงาน		
โครงสร้าง กลุ่มงาน/งาน	กลุ่มงานการพยาบาลผู้ป่วยในพิเศษ	ข้าราชการ							
		นางสาววา	เจริญธนะจินดา*	1102	พยาบาลวิชาชีพ	ชพ	หัวหน้ากลุ่มงาน		
		พนักงานราชการ							
		น.ส. มีสิน	วรรณง	1353	นักวิชาการสาธารณสุข	ชก			
		ข้าราชการ							
		นางนัยนา	มาชัย	1165	พยาบาลวิชาชีพ	ชพ (ชก)	หัวหน้าหอผู้ป่วย รณรงค์รณรงค์ผู้ป่วย		
		นางสุดฤดี	ภูมิชัย	1105	พยาบาลวิชาชีพ	ชก			
		น.ส.กนกนภ	จาวนวม	1242	พยาบาลวิชาชีพ	ชก			
		น.ส.ธีรรัตน์	กอนชนะ	1160	พยาบาลวิชาชีพ	ชก			
		นางปณิศา	สีไลลา	1185	พยาบาลวิชาชีพ	ชก			
	น.ส.วิชุดา	พุทธวิทย์	1161	พยาบาลวิชาชีพ	ชก				
	น.ส.ดวงทิพย์	จันทชัย	1162	พยาบาลวิชาชีพ	บค				
	น.ส.วรัญญา	ธรรมบุญหาร	1103	พยาบาลวิชาชีพ	บค				
	น.ส.ปิยะนันท์	คำแดงสด	1248	พยาบาลวิชาชีพ	บค				
	นายอิทธิชัย	ไสววล	1157	พยาบาลวิชาชีพ	บค				
	พนักงานราชการ								
	น.ส.สุภาวดี	รัตนันแสง	1146	พยาบาลวิชาชีพ					
	นายบรรจง	แจ่มคำ	744	พนักงานช่วยเหลือคนไข้					
	นายวิวัฒน์	ภัคตะโหก	36	พนักงานช่วยเหลือคนไข้					
	พนักงานกระทรวงสาธารณสุข								
นายพิชิต	ปราบวงษา	55สจ02045	เจ้าพนักงานธุรการ						
นางสมปอง	นฤศพันธ์	55สจ01863	พนักงานประจำตึก						
นายพิเชษฐ์	เพชรดี	55สจ01845	พนักงานขายเภสัชภัณฑ์						
นายอนกร	สุนทรชาติ	55สจ01860	พนักงานขายเภสัชภัณฑ์						
น.ส.นิศยา	ละการชัย	55สจ01910	พนักงานขายเภสัชภัณฑ์						
นายณิศิต	บุศรพรม	55สจ01993	พนักงานขายเภสัชภัณฑ์						
นายอนกร	ศักดิ์เกษงค์	55สจ02009	พนักงานขายเภสัชภัณฑ์						

โครงสร้างและอัตราค่าจ้างลูกจ้างสถานศึกษาประจำปีงบประมาณ 2568									
โครงสร้าง	กลุ่มงาน/งาน	ชื่อ - สกุล	เลขที่ตำแหน่ง	ตำแหน่ง	ระดับ	ปฏิบัติงาน	สถานะการปฏิบัติงาน		
โครงสร้าง	กลุ่มงาน/งาน	ผู้อำนวยการ							
		หน้าผู้ช่วยงานบริหาร							
		นางยุพพัรัตน์	สุโพธิ์	1182	พยานาวิชาชีพ	ชก	หัวหน้าห้องผู้ช่วย		
		นางจิ๋ววรรณ	กลางประพันธ์	1188	พยานาวิชาชีพ	ชก			
		น.ส.ชุตินา	ทองอยู่	1128	พยานาวิชาชีพ	ชก			
		นางสงจิต	เลาพกุล	1240	พยานาวิชาชีพ	ชก			
		น.ส.กาญจนาภรณ์	พรหมจันทร์	1153	พยานาวิชาชีพ	ชก			
		น.ส.พัชร์วรรณ	อรัญญานนท์	1172	พยานาวิชาชีพ	ชก			
		นางภัทมาภรณ์	เกษแก้ว	1179	พยานาวิชาชีพ	ปค			
		นายทองเด่น	ศรีสุนทร	1227	พยานาวิชาชีพ	ปค			
		น.ส.บุณิญา	หวัชชาลี	3021	พยานาวิชาชีพ	ปค			
		นายศักดิ์วัฒน์	อาสาชะ	1120	พยานาวิชาชีพ	ปค			
		ลูกจ้างประจำ							
		นางศรีสุดา	คงจันทร์แก้ว	780	ผู้ช่วยพยาบาล	ส3			
		พนักงานราชการ							
		น.ส.ศรีทิพย์	อระริยะ	748	พนักงานช่วยเหลือคนไข้				
		น.ส.สุรีย์	จรรยา	223	พนักงานช่วยเหลือคนไข้				
		น.ส.สุภัทตา	จตุรภัท	746	พนักงานช่วยเหลือคนไข้				
		พนักงานกระทรวงสาธารณสุข							
		น.ส.ปาจิลา	ชัยแสง	55สจ02044	เจ้าพนักงานธุรการ				
		น.ส.กัมภัก	อุณัจฉิต์	55สจ01907	พนักงานช่วยเหลือคนไข้				
		นางทองใบ	โนนเงิน	55สจ01928	พนักงานช่วยเหลือคนไข้				
		น.ส.พูน	ประคองใจ	55สจ01958	พนักงานช่วยเหลือคนไข้				
น.ส.รัชดา	สิรินเศษ	55สจ01969	พนักงานช่วยเหลือคนไข้						
น.ส.บุณยพัช	วงศ์วราภรณ์	55สจ02001	พนักงานช่วยเหลือคนไข้						
นางใสภา	รัตตรงงกูร	55สจ02019	พนักงานช่วยเหลือคนไข้						

โครงสร้างและอัตราค่าจ้างสถาบันจิตเวชศาสตร์สมเด็จพระยา ปิงประมาณ 2568

โครงสร้าง	กลุ่มงาน/งาน	ชื่อ - สกุล	เลขที่ตำแหน่ง	ตำแหน่ง	ระดับ	ปฏิบัติงาน	สถานะการปฏิบัติงาน
กลุ่มงานการพยาบาลผู้ป่วยในชาย หอผู้ป่วยสลดนธ์	ข้าราชการ						
	นางสมเติ	ขุนแก้ว	1259	พยาบาลวิชาชีพ	ชพ	หัวหน้ากลุ่มงาน	
	พนักงานราชการ						
	น.ส.สิริวรรณ	สมวรรณ	1348	นักวิชาการศึกษา ระดับสูง			
	ข้าราชการ						
	นางพรอมนต์	ศิริภาอรุณรัตน์	1149	พยาบาลวิชาชีพ	ชพ (ชก)	หัวหน้าหอผู้ป่วย	
	น.ส.เวริช	บุรุษรินทร์	3397	พยาบาลวิชาชีพ	ชก	รองหัวหน้าหอผู้ป่วย	
	น.ส.พิมพ์ชนก	เกษิชา	1129	พยาบาลวิชาชีพ	ชก		
	น.ส.จุฑามาศ	เกษประทุม	1209	พยาบาลวิชาชีพ	ชก		
	น.ส.ธัญญาภรณ์	ตะเคียนรณ	361	พยาบาลวิชาชีพ	ปค		
	นายณัฐพล	อินสิน	1151	พยาบาลวิชาชีพ	ปค		
	น.ส.วิไลวรรณ	เมธีพิทักษ์ศิริกุล	1159	พยาบาลวิชาชีพ	ปค		
	น.ส.อารยา	หลวงอัมมาดา	1178	พยาบาลวิชาชีพ	ปค		
	นายมนต์วัฒน์	กันดา	1199	พยาบาลวิชาชีพ	ปค		
	นายธีรชัย	สมแก้ว	1208	พยาบาลวิชาชีพ	ปค		
	น.ส.วิไลวรรณ	บัวบาน	1237	พยาบาลวิชาชีพ	ปค		
	น.ส.นิสาณีย์	บุษะ	1247	พยาบาลวิชาชีพ	ปค		
	ลูกจ้างประจำ						
	นายจิรชาติ	นาลัยพจน์	634	ผู้ช่วยพยาบาล	ส3		
	พนักงานราชการ						
นายถิกร	ระวีรักษ์	116	พนักงานช่วยเหลือคนไข้				
พนักงานกระทรวงสาธารณสุข							
นายอภิวัช	วารีพิศกุล	55สกจ01784	พนักงานช่วยเหลือคนไข้				
นายมนต์ชัย	โมเงิน	55สกจ01787	พนักงานช่วยเหลือคนไข้				
นายสุรัชย์	แสงแดง	55สกจ01803	พนักงานช่วยเหลือคนไข้				
น.ส.มลิศา	แก้วกิต	55สกจ01912	พนักงานช่วยเหลือคนไข้				
นายไชยันต์	ไพโรจน์	55สกจ01920	พนักงานช่วยเหลือคนไข้				
นายณัฐวัฒน์	ช่วยเหลือ	55สกจ01922	พนักงานช่วยเหลือคนไข้				
นายไพฑูร	พลอยธม	55สกจ01959	พนักงานช่วยเหลือคนไข้				
นายภิรมย์	ทิวทวี	55สกจ01962	พนักงานช่วยเหลือคนไข้				
นายศุภพงษ์	ผดุงไถ้	55สกจ01966	พนักงานช่วยเหลือคนไข้				
นายพิพัฒน์พงษ์	บุญทวี	55สกจ01981	พนักงานช่วยเหลือคนไข้				
นายสนอง	พรทอง	55สกจ01995	พนักงานช่วยเหลือคนไข้				

ลาศึกษา

โครงสร้างและอัตราค่าก่อสร้างสำนักงานเขตสุขภาพ ปีงบประมาณ 2568

โครงสร้าง	กลุ่มงาน/งาน	ชื่อ - สกุล	เลขที่ ตำแหน่ง	ตำแหน่ง	ระดับ	ปฏิบัติงาน	สถานะการปฏิบัติงาน
	ห้องผู้ป่วยหญิงฟ้า	ข้าราชการ					
		น.ส.พิมพ์ธนา	1139	พยาบาลวิชาชีพ	ชพ	หัวหน้าห้องผู้ป่วย	
		น.ส.วัลลภภรณ์	1132	พยาบาลวิชาชีพ	ชก		
		น.ส.พัชราภรณ์	1177	พยาบาลวิชาชีพ	ชก		
		น.ส.ณัฐดา	1155	พยาบาลวิชาชีพ	ชก		
		น.ส.ลีลา	1111	พยาบาลวิชาชีพ	บค		
		น.ส.อัสฌนา	1133	พยาบาลวิชาชีพ	บค		
		น.ส.ประวีรชาติ	1220	พยาบาลวิชาชีพ	บค		
		น.ส.มาจร	1106	พยาบาลวิชาชีพ	บค		
		น.ส.ณัฐพร	1098	พยาบาลวิชาชีพ	บค		
		น.ส.นันทน์	1184	พยาบาลวิชาชีพ	บค		
		นายอาทิตย์	1163	พยาบาลวิชาชีพ	บค		
		ลูกจ้างประจำ					
		นายประเท	808	พนักงานช่วยเหลือคนไข้	ส2		
		พนักงานกระทรวงสาธารณสุข					
		น.ส.หัตถิพย์	55สจจ01851	พนักงานประจำตัว			
		นายอนุเบญจวิทย์	55สจจ01781	พนักงานช่วยเหลือคนไข้			
		นายศุภฤกษ์	55สจจ01798	พนักงานช่วยเหลือคนไข้			
		นายชยันต์	55สจจ01917	พนักงานช่วยเหลือคนไข้			
		นายจริยา	55สจจ01925	พนักงานช่วยเหลือคนไข้			
		นายศิริศักดิ์	55สจจ01941	พนักงานช่วยเหลือคนไข้			
		นายณภาพัทธ์	55สจจ01948	พนักงานช่วยเหลือคนไข้			
		นายณัฐพงษ์	55สจจ01990	พนักงานช่วยเหลือคนไข้			
		นายจักรพันธ์	55สจจ01997	พนักงานช่วยเหลือคนไข้			
		นายชนศักดิ์	55สจจ01999	พนักงานช่วยเหลือคนไข้			
		นายสาธิต	55สจจ02000	พนักงานช่วยเหลือคนไข้			
		นายอภิสิทธิ์	55สจจ02015	พนักงานช่วยเหลือคนไข้			

โครงสร้างและอัตราค่าจ้างสถาบันจิตเวชศาสตร์สมเด็จพระยา ปิงประมาณ 2568

โครงสร้าง	กลุ่มงาน/งาน	ชื่อ - สกุล	เลขที่ ตำแหน่ง	ตำแหน่ง	ระดับ	ปฏิบัติงาน	สถานะการปฏิบัติงาน
	พนักงงานแพทย์หมอก	ข้าราชการ					
		น.ส. ไฉยา	1269	พยาบาลวิชาชีพ	ชพ	หัวหน้าผู้ป่วย	
		น.ส.รัชกร	1123	พยาบาลวิชาชีพ	ชก	รองหัวหน้าผู้ป่วย	
		นางเพ็ญทยา	1180	พยาบาลวิชาชีพ	ชก		
		นางบัวขาว	1256	พยาบาลวิชาชีพ	ชก		
		นายธีระ	1101	พยาบาลวิชาชีพ	ชก		
		น.ส.สุพิน	544	พยาบาลวิชาชีพ	ชก		
		นายวัฒน์กร	1193	พยาบาลวิชาชีพ	ชก		
		น.ส.ศยนล	1143	พยาบาลวิชาชีพ	ปก		
		น.ส.กนิษฐา	1268	พยาบาลวิชาชีพ	ปก		
		น.ส.สุพานณีนุช	1181	พยาบาลวิชาชีพ	ปก		
		น.ส.รัตนกร	3272	พยาบาลวิชาชีพ	ปก		
		พนักงานกระทรวงสาธารณสุข					
		น.ส.ปวีณี	55คจ01854	พนักงานประจำตึก			
		นายไพรัตน์	55คจ01786	พนักงานช่วยเหลือคนไข้			
		นายศรายุทธ	55คจ01800	พนักงานช่วยเหลือคนไข้			
		นายวิฑานต์	55คจ01804	พนักงานช่วยเหลือคนไข้			
		นายอนันท์	55คจ01855	พนักงานช่วยเหลือคนไข้			
		นายเอกพล	55คจ01859	พนักงานช่วยเหลือคนไข้			
		นายเกียรติศักดิ์	55คจ01909	พนักงานช่วยเหลือคนไข้			
		นายทานเทพ	55คจ01929	พนักงานช่วยเหลือคนไข้			
		นายวิฑูยาพร	55คจ01950	พนักงานช่วยเหลือคนไข้			
		นายวราทิตย์	55คจ01973	พนักงานช่วยเหลือคนไข้			
		นายศรัชัย	55คจ01983	พนักงานช่วยเหลือคนไข้			
		นายประภังค์	55คจ01984	พนักงานช่วยเหลือคนไข้			
		นายชัชวาล	55คจ02012	พนักงานช่วยเหลือคนไข้			

โครงสร้างและอัตราค่าก่อสร้างผลิตภัณฑ์พลาสติกเสริมเติมเจ้าพระยา ปีงบประมาณ 2568

โครงสร้าง	กลุ่มงาน/งาน	ชื่อ - สกุล	เลขที่ ตำแหน่ง	ตำแหน่ง	ระดับ	ปฏิบัติงาน	สถานะการปฏิบัติงาน	
โครงสร้าง	กลุ่มงาน/งาน ท่อผู้ปวยตาบระดับ	ข้าราชการ						
		นางบุญเยี่ยม	เต็มราชิ	1130	พจนานุกรมวิชาชีพ	ชพ	หัวหน้าหอผู้ป่วย	
		น.ส.น้ำฝน	ชวยใจ	1221	พจนานุกรมวิชาชีพ	ชก		
		นายสุวิจิตร	อรุณสัมพันธ์	1187	พจนานุกรมวิชาชีพ	ชก		
		นางรัชณี	ธวรรณ	1108	พจนานุกรมวิชาชีพ	ชก		
		นายมานะศักดิ์	เกษมทองกลาง	1168	พจนานุกรมวิชาชีพ	ชก		
		น.ส.สิรินฎา	สินสาย	1099	พจนานุกรมวิชาชีพ	นก		
		น.ส.ณัฐรัตน์	เพชรแก้ว	1167	พจนานุกรมวิชาชีพ	นก		
		นางบุญยศุข	สอดศรี	1233	พจนานุกรมวิชาชีพ	นก		
		น.ส.แพรวพรรณ	นันทรัตน์	3395	พจนานุกรมวิชาชีพ	นก		
		น.ส.วิลาสินี	กำลังมาก	1109	พจนานุกรมวิชาชีพ	นก		
		นายธนธิป	ฉันทสิ	3211	พจนานุกรมวิชาชีพ	ชก		
		น.ส.อนนอมล	โกละกัง	1200	พจนานุกรมวิชาชีพ	นก		
		น.ส.อรุณี	ไพโรจน์อุสุข	1226	พจนานุกรมวิชาชีพ	นก		
		พนักงานราชการ						
		นายธนพรช	ณ สีจะโต	170	พนักงานช่วยเหลือคนไข้			
		พนักงานกระทรวงสาธารณสุข						
		นายวัชรพล	ผลเจริญ	55สจจ01858	พนักงานช่วยเหลือคนไข้			
		นายปิยะพงษ์	ยี่สุนหอม	55สจจ01930	พนักงานช่วยเหลือคนไข้			
		นายภัทรภูมิ	แก้วปรางค์	55สจจ01940	พนักงานช่วยเหลือคนไข้			
		นายณัฐพร	ศรีอรุณ	55สจจ01964	พนักงานช่วยเหลือคนไข้			
		นายรังสรรค์	นราทร	55สจจ01968	พนักงานช่วยเหลือคนไข้			
		นายสุรพล	สายพิเศษ	55สจจ01970	พนักงานช่วยเหลือคนไข้			
นายวสันต์	ทองแสง	55สจจ01975	พนักงานช่วยเหลือคนไข้					
นายวิชัย	เจริญคนปัญญา	55สจจ01978	พนักงานช่วยเหลือคนไข้					
นายธนกร	สัมฤทธิ์รินทร์	55สจจ01982	พนักงานช่วยเหลือคนไข้					
นายวราพล	วรศิริ	55สจจ01991	พนักงานช่วยเหลือคนไข้					
นายธีรชาติ	พรหมประสิทธิ์	55สจจ02003	พนักงานช่วยเหลือคนไข้					

โครงสร้างและอัตราค่าส่งสถาบันจิตเวชศาสตร์สมเด็จพระยา ปิงประมาณ 2568

โครงสร้าง	กลุ่มงาน/งาน	ชื่อ - สกุล	เลขที่ ตำแหน่ง	ตำแหน่ง	ระดับ	บัญชีงาน	สถานะการปฏิบัติงาน
	หอผู้ป่วยราชวดี	ข้าราชการ นางสุจินต์ ศรีรอง พนักงานราชการ นายธนพล จตุจันต์ พนักงานประพรงสาธารณสุข นางพิไลกรณ์ แก้วสีวณ	1135 414 558901934	พยาบาลวิชาชีพ พนักงานช่วยเหลือคนไข้ พนักงานช่วยเหลือคนไข้	ชพ (ชก)	หัวหน้าหอผู้ป่วย	

โครงสร้างและอัตรากำลังสถาบันจิตเวชศาสตร์สมเด็จพระยา ปิงประมาณ 2568

โครงสร้าง	กลุ่มงาน/งาน	ชื่อ - สกุล	เลขที่ ตำแหน่ง	ตำแหน่ง	ระดับ	ปฏิบัติงาน	สถานะการปฏิบัติงาน	
โครงสร้าง	กลุ่มงานการพยาบาลผู้ป่วยในหญิง หอผู้ป่วยพวงชมพู	ข้าราชการ						
		น.ส. กนกวรรณ บุญอริยะ*	1244	พยาบาลวิชาชีพ	ชพ	หัวหน้ากลุ่มงาน		
		พนักงานราชการ						
		น.ส. กุลจิรา สายชะยัง	1355	นักวิชาการศึกษาแผนสุข	ชพ	หัวหน้าหอผู้ป่วย		
		ข้าราชการ						
		นางสุภาภรณ์ มาตรพลากร	1197	พยาบาลวิชาชีพ	ชพ			
		นางพรพร ผู้บุญเวธ	1145	พยาบาลวิชาชีพ	ชพ			
		นางปิยวรรณ ก้อนสีลา	1243	พยาบาลวิชาชีพ	ชก			
		น.ส. วิไลวรรณ จันทร์สุพรรณ	1124	พยาบาลวิชาชีพ	ชก			
		น.ส. สุวิณี วรกลาง	1173	พยาบาลวิชาชีพ	นค			
		น.ส. พรพรรณพร ขอนัด๊ะ	1194	พยาบาลวิชาชีพ	นค			
		น.ส. รติยา พรหมพด	1110	พยาบาลวิชาชีพ	นค			
		น.ส. ฤทัยรัตน์ จันจัต	461	พยาบาลวิชาชีพ	นค			
		น.ส.มณฑา ชีวินเคช	1107	พยาบาลวิชาชีพ	นค			
		น.ส.ณัฐนันท์ ศรีชาย	1150	พยาบาลวิชาชีพ	นค			
		พนักงานราชการ						
		น.ส. พิมพ์ภา วงศ์ไชย	37	พนักงานช่วยเหลือคนไข้				
		พนักงานกระทรวงสาธารณสุข						
		น.ส. ประกายแก้ว ปฐมนธรรม	55จจ02048	เจ้าพนักงานธุรการ				
		น.ส. ปัทมา ปัทมดิลก	55จจ01856	พนักงานประจำตึก				
น.ส. จันทรีจรรยา เครือกระเพรียง	55จจ01911	พนักงานช่วยเหลือคนไข้						
น.ส. ณัฏชาพัฒน์ พลวิฑฒนาวิ	55จจ01924	พนักงานช่วยเหลือคนไข้						
น.ส. ชวิญญ์ธิดา ไกรนรา	55จจ01947	พนักงานช่วยเหลือคนไข้						
น.ส. พิบูล ป็องนอก	55จจ01956	พนักงานช่วยเหลือคนไข้						
น.ส. ลักขณา พนมพิทักษ์	55จจ01971	พนักงานช่วยเหลือคนไข้						
นางวันเพ็ญ พวงสมบัติ	55จจ01976	พนักงานช่วยเหลือคนไข้						
นางวิสิษฐ์ ชมพบ	55จจ01980	พนักงานช่วยเหลือคนไข้						
นางศรีนพรัตน์ สันสกุล	55จจ01984	พนักงานช่วยเหลือคนไข้						
น.ส.กมลวรรณ อภิสวัสดิ์ธนากร	55จจ01998	พนักงานช่วยเหลือคนไข้						

โครงสร้างและอัตรากำลังสถาบันจิตเวชศาสตร์สมเด็จพระยา ปึงประมาณ 2568

โครงสร้าง	กลุ่มงาน/งาน	ชื่อ - สกุล	เลขที่ ตำแหน่ง	ตำแหน่ง	ระดับ	ปฏิบัติงาน	สถานะการปฏิบัติงาน			
โครงสร้าง	กลุ่มงาน/งาน หน่วยผู้ป่วยจิตเวช	ข้าราชการ								
		นางพรเพ็ญ นิลกิจ	1093	พยาบาลวิชาชีพ	ชพ	ปฏิบัติงาน	สถานะการปฏิบัติงาน			
		น.ส.รัตติกาล รัตนมงคล	3396	พยาบาลวิชาชีพ	ชก					
		น.ส.จิรา อักษรธรรม	1146	พยาบาลวิชาชีพ	ชก					
		น.ส.เพ็ญพักตร์ สละชีพ	1263	พยาบาลวิชาชีพ	ชก					
		น.ส.จิรดา เบ็ญสูงเนิน	1104	พยาบาลวิชาชีพ	นค					
		น.ส.วิมล จันทร์ศรี	1225	พยาบาลวิชาชีพ	นค					
		น.ส.นพเรศ หงษ์อมต์	1201	พยาบาลวิชาชีพ	นค					
		นางวิมลสินี วงศ์เจริญศรีดี	3354	พยาบาลวิชาชีพ	นค					
		น.ส.นิลา ยิ้มงาม	1190	พยาบาลวิชาชีพ	นค					
		น.ส.ชนัดดา บัวโสม	1191	พยาบาลวิชาชีพ	นค					
		น.ส.ดวงฉัตร แก้วทอง	1203	พยาบาลวิชาชีพ	นค					
		ลูกจ้างประจำ								
		นางบุษริญา ชมชื่น	670	ผู้ช่วยพยาบาล	ส4					
		นางสิริรัตน์ พงษ์พานิช	725	ผู้ช่วยพยาบาล	ส4					
		นางสุนทรณ์ บัณฑิตธรรม	633	ผู้ช่วยพยาบาล	ส4					
		พนักงานราชการ								
		นางยุภาณิกา เลื่อนฉวี	899	พนักงานช่วยเหลือคนไข้						
		พนักงานกระทรวงสาธารณสุข								
		น.ส.นิตยา รัตนยงค์	55สจ02043	เจ้าพนักงานธุรการ						
นางสุดี ภัทรโกศล	55สจ01849	พนักงานประจำตัว								
น.ส.อঞ্জรรภรณ์ มอภัย	55สจ01783	พนักงานช่วยเหลือคนไข้								
น.ส.ราชาวดี ภูเย็น	55สจ01866	พนักงานช่วยเหลือคนไข้								
น.ส.ฉวีวรัตน์ สิงห์แก้ว	55สจ01933	พนักงานช่วยเหลือคนไข้								
น.ส.วรรณธาดา วงศ์พัฒนา	55สจ01972	พนักงานช่วยเหลือคนไข้								
น.ส.สุภาพร นามระโยก	55สจ02011	พนักงานช่วยเหลือคนไข้								

โครงสร้างและองค์กรกำลังสถาบันจิตเวชศาสตร์สมเด็จพระเจ้าพทยา ปิ๊งประมาณ 2568

โครงสร้าง	กลุ่มงาน/งาน	ชื่อ - สกุล	เลขที่ ตำแหน่ง	ตำแหน่ง	ระดับ	ปฏิบัติงาน	สถานะการปฏิบัติงาน	
โครงการ กลุ่มงานการพยาบาลผู้ป่วยใน ประสาทจิตเวชศาสตร์ หอผู้ป่วยพหุทาง	ข้าราชการ นางมาลี น.ส.ปิยฉัตร น.ส.ธาวินี น.ส.กาญจนาพร น.ส.จุงรัตน์ น.ส.ชัชวารี นายอัมพันธ์ น.ส.พรชนก น.ส.วิญญูเดชา น.ส.สุมินตรา น.ส.มัทธินา อุกขังประจักษ์ นางภรกรรณ พนักงานราชการ นางบุญโอบ พนักงานกระทรวงสาธารณสุข น.ส.กมลธาดา น.ส.พลอยไพรีน น.ส.ชรินทร์พิชัย น.ส.สุภาวดี น.ส.อภิญญา น.ส.พรรณวิญญู นางวิจิตา น.ส.นงนุช	นางมาลี	1136	พยาบาลวิชาชีพ	ชพ	หัวหน้ากลุ่มงาน		
		น.ส.ปิยฉัตร	1121	พยาบาลวิชาชีพ	ชก	รองหัวหน้ากลุ่มงาน/หัวหน้าหอผู้ป่วย		
		น.ส.ธาวินี	1141	พยาบาลวิชาชีพ	บค			
		น.ส.กาญจนาพร	1166	พยาบาลวิชาชีพ	บค			
		น.ส.จุงรัตน์	1202	พยาบาลวิชาชีพ	บค			
		น.ส.ชัชวารี	1215	พยาบาลวิชาชีพ	บค			
		นายอัมพันธ์	1219	พยาบาลวิชาชีพ	บค			
		น.ส.พรชนก	1147	พยาบาลวิชาชีพ	บค			
		น.ส.วิญญูเดชา	1154	พยาบาลวิชาชีพ	บค			
		น.ส.สุมินตรา	1175	พยาบาลวิชาชีพ	บค			
		น.ส.มัทธินา	1158	พยาบาลวิชาชีพ	บค			
		อุกขังประจักษ์	659	ผู้ช่วยพยาบาล				
		นางภรกรรณ	900	พนักงานช่วยเหลือคนไข้				
		พนักงานราชการ	55สจ01779	พนักงานช่วยเหลือคนไข้				
		นางบุญโอบ	55สจ01848	พนักงานช่วยเหลือคนไข้				
		พนักงานกระทรวงสาธารณสุข	55สจ01868	พนักงานช่วยเหลือคนไข้				
		น.ส.กมลธาดา	55สจ01908	พนักงานช่วยเหลือคนไข้				
		น.ส.พลอยไพรีน	55สจ01942	พนักงานช่วยเหลือคนไข้				
		น.ส.ชรินทร์พิชัย	55สจ01943	พนักงานช่วยเหลือคนไข้				
		น.ส.สุภาวดี	55สจ01974	พนักงานช่วยเหลือคนไข้				
น.ส.อภิญญา	55สจ01979	พนักงานช่วยเหลือคนไข้						
น.ส.พรรณวิญญู								
นางวิจิตา								
น.ส.นงนุช								

โครงการสร้างและอัดตำรากำลังสถาบันจิตเวชศาสตร์สมเด็จพระยาปิ๊งประมาณ 2568

โครงการ	กลุ่มงาน/งาน	ชื่อ - สกุล	เลขที่ ตำแหน่ง	ตำแหน่ง	ระดับ	ปฏิบัติงาน	สถานะการปฏิบัติงาน	
โครงการสร้างและอัดตำรากำลังสถาบันจิตเวชศาสตร์สมเด็จพระยาปิ๊งประมาณ 2568	กลุ่มงานวิสัยทัศน์พยาบาลและรักษาพิเศษ	ข้าราชการ						
		น.ส.นริรัตน์	1094	พยาบาลวิชาชีพ	ขพ	หัวหน้ากลุ่มงาน		
		น.ส.ศิริสุดา	1113	พยาบาลวิชาชีพ	ขก	หัวหน้าหอผู้ป่วยรักษาด้วยไฟฟ้า		
		นางนงนุชอุษา	1270	พยาบาลวิชาชีพ	ปก			
		น.ส.กมลพรพรณ	3398	พยาบาลวิชาชีพ	ปก			
		น.ส.ณณิชา	1253	พยาบาลวิชาชีพ	ปก			
		พนักงานราชการ						
		น.ส.อชิราญาณ์	1352	นักวิชาการสาธารณสุข				
		น.ส.นิงเวช	158	พนักงานช่วยเหลือคนไข้				
		พนักงานกระทรวงสาธารณสุข						
น.ส.ชวัลย์	55สจ01801	พนักงานช่วยเหลือคนไข้						

โครงสร้างและอัตราค่าก่อสร้างสถานบำบัดจิตเวชศาสตร์สมเด็จพระยา ปิงประมาณ 2568

โครงสร้าง	กลุ่มงาน/งาน	ชื่อ - สกุล	เลขที่ ตำแหน่ง	ตำแหน่ง	ระดับ	ปฏิบัติงาน	สถานะการปฏิบัติงาน
โครงการ กลุ่มงานพยาบาล สุขภาพจิตและจิตเวชชุมชน	ข้าราชการ นางกาญจนา น.ส.ศิวศิริ น.ส.อรรณ น.ส.กมลวรรณ พนักงานราชการ นายธิดิ พนักงานประหวรงสาธารณสุข น.ส.จุติกาญจน์	สุดใจ	1198	พยาบาลวิชาชีพ	ชก	หัวหน้ากลุ่มงาน	
		แสงสว่าง	1204	พยาบาลวิชาชีพ	ชก	รองหัวหน้ากลุ่มงานหัวหน้าหอผู้ป่วยโรงพยาบาลกลางรับ	
		พวงไฉสง	1125	พยาบาลวิชาชีพ	ชก		
		บุญเพ็ง	1211	พยาบาลวิชาชีพ	ปก		
		เจริญศักดิ์	1351	นักวิชาการสาธารณสุข			
		พนักงานประหวรงสาธารณสุข	55๙๘02002	นักวิชาการสาธารณสุข			

โครงสร้างและอัตราค่าจ้างสถาบันจิตเวชศาสตร์สมเด็จพระยาปิยะบรม 2568

โครงสร้าง	กลุ่มงาน/งาน	ชื่อ - สกุล	เลขที่ ตำแหน่ง	ตำแหน่ง	ระดับ	ปฏิบัติงาน	สถานภาพปฏิบัติงาน
	กลุ่มงานการพยาบาลจิตเวช	ข้าราชการ นางระวีรัตน์ นายปัญญา พนักงานราชการ นายวิชัยชัย พนักงานบริหารระดับสูง น.ส.ชลดา	1092 1231 1364 55จจ01839	พยาบาลวิชาชีพ พยาบาลวิชาชีพ นักวิชาการสาธารณสุข นักวิชาการสาธารณสุข	ชพ ชก	ทั้งหมดปฏิบัติงาน	

โครงสร้างและอัตราค่าจ้างสถาบันจิตเวชศาสตร์สมเด็จพระยา ปิงประมาณ 2568

โครงสร้าง	กลุ่มงาน/งาน	ชื่อ - สกุล	เลขที่ ตำแหน่ง	ตำแหน่ง	ระดับ	ปฏิบัติงาน	สถานะการปฏิบัติงาน	
โครงสร้าง	กลุ่มงานการพยาบาลด้านการป้องกัน และควบคุมการติดเชื้อ	ข้าราชการ						
		น.ส.วิศรา	ใจคำปัน*	1239	พยาบาลวิชาชีพ	ขพ	หัวหน้ากลุ่มงาน	
		น.ส.ปิยะธิดา	ชื่อสัตยวงค์	3197	พยาบาลวิชาชีพ	ขก		
		ลูกจ้างประจำ	ศรีไม่	820	ผู้ช่วยพยาบาล	ส3		
		นางอุไร						
		พนักงานราชการ	พิจิตรศิริ	1350	นักวิชาการสาธารณสุข			
		น.ส.นิศากร						
		พนักงานกระทรวงสาธารณสุข						
		น.ส.ศิริลักษณ์	อัมวิษา	55สจ02028	นักวิชาการสาธารณสุข			
		น.ส.ศุภมาส	หอมมะลิ	55สจ01989	พนักงานช่วยเหลือคนไข้			
นางสุทิน	พวงท้าว	55สจ02007	พนักงานช่วยเหลือคนไข้					
นางอุบล	ปัญญาคม	55สจ02025	พนักงานช่วยเหลือคนไข้					

โครงสร้างและอัตราค่าจ้างสถานบำบัดจิตเวชศาสตร์สมเด็จเจ้าพระยา ปีงบประมาณ 2568

โครงสร้าง	กลุ่มงาน/งาน	ชื่อ - สกุล	เลขที่ ตำแหน่ง	ตำแหน่ง	ระดับ	ปฏิบัติงาน	สถานะการปฏิบัติงาน				
โครงสร้าง	กลุ่มงานพยาบาลผู้ป่วยแยกโรค หอผู้ป่วยแยกโรค (มะลิวัลย์)	ข้าราชการ									
		น.ส. อัญชนก	จิงา	1095	พยาบาลวิชาชีพ	ชพ	หัวหน้ากลุ่มงาน รองหัวหน้ากลุ่มงานการพยาบาลผู้ป่วยแยกโรค				
		นางวันวิสาข์	วิริยะลักษณ์	1117	พยาบาลวิชาชีพ	ชก					
		น.ส.สุภาวดี	บุญชู	1232	พยาบาลวิชาชีพ	ชก					
		น.ส.กรรณิกา	จิปา	1176	พยาบาลวิชาชีพ	บก					
		น.ส.ศรารัตน์	เกษมณ	1119	พยาบาลวิชาชีพ	บก					
		น.ส.พิชณัฐ์	แถมศิริ	1112	พยาบาลวิชาชีพ	บก					
		นายภรณ์	ศิริศิริ	1126	พยาบาลวิชาชีพ	บก					
		นายรัตนเดช	เฉลิมสุข	1218	พยาบาลวิชาชีพ	บก					
		น.ส. อมาพร	ไชยคำ	3394	พยาบาลวิชาชีพ	บก					
		พนักงานกระทรวงสาธารณสุข									
		นางพจนา	เลี่ยมมี	55สจ01857	พนักงานประจำตัว						
		นายคำปอน	บอนบุตร	55สจ01846	พนักงานประจำตัว						
		น.ส. พิธี	กิงเกษ	55สจ01954	พนักงานช่วยเหลือคนไข้						
		นายชานนุญ	มหาไชย	55สจ01919	พนักงานช่วยเหลือคนไข้						
		นายชลภัทร	สุวิรัตน์	55สจ01965	พนักงานช่วยเหลือคนไข้						
		นายสนอง	แก้วเกิด	55สจ01994	พนักงานช่วยเหลือคนไข้						
		นายสุรัชย์	หลักธรรม	55สจ02013	พนักงานช่วยเหลือคนไข้						
		นายอภิวัฒน์	สีหาม	55สจ02021	พนักงานช่วยเหลือคนไข้						
		น.ส. พรพलय	ประวิเศษ	55สจ01957	พนักงานช่วยเหลือคนไข้						
		นายสมเดช	บุษยีน	55สจ01938	พนักงานช่วยเหลือคนไข้						

โครงการสร้างและอัตรากำลังสถาบันจิตเวชศาสตร์สมเด็จพระเจ้าพี่นางเธอฯ ปีงบประมาณ 2568								
โครงการ	กลุ่มงาน/งาน	ชื่อ - สกุล	เลขที่ ตำแหน่ง	ตำแหน่ง	ระดับ	ปฏิบัติงาน	สถานะการปฏิบัติงาน	
โครงการพัฒนา ผู้ป่วยจิตเวชสารเสพติด	กลุ่มงานการพยาบาล ผู้ป่วยจิตเวชสารเสพติด	ข้าราชการ						
		นางเพ็ญพัทธ์	ดารากร ณ. อยู่ยา	1140	พยาบาลวิชาชีพ	ชพ	หัวหน้ากลุ่มงาน	
		น.ส.ศิวัตริ	สุริเยธาย	1235	พยาบาลวิชาชีพ	ชก	รองหัวหน้ากลุ่มงาน	
		นายอรุณรัตน์	ศิริภา	1223	พยาบาลวิชาชีพ	ปก		
		น.ส.จอยกมล	จันทร์เมือง	3362	พยาบาลวิชาชีพ	ชก		
		พนักงานราชการ						
		น.ส.อริชญา	สิน	1347	นักวิชาการสาธารณสุข			
		วาทรี ด.หญิง นริรัตน์	บุญมาชน	1349	นักวิชาการสาธารณสุข			
		นายชัยพิสิฐ	กิจเจริญ	1354	นักวิชาการสาธารณสุข			
		พนักงานกระทรวงสาธารณสุข						
		นายอดุลศักดิ์	ศุภพูน	55๙๐01833	นักจัดการทั่วไป			
		นายทรงศักดิ์	ศุภชนัยกุล	55๙๐01926	พนักงานช่วยเหลือคนไข้			

โครงสร้างและอัตราค่าจ้างสถาบันวิจัยและพัฒนา 2568

โครงสร้าง	กลุ่มงาน/งาน	ชื่อ - สกุล	เลขที่ ตำแหน่ง	ตำแหน่ง	ระดับ	ปฏิบัติงาน	สถานะการปฏิบัติงาน
กลุ่มภารกิจพัฒนาผู้ความเป็นเลิศ	ข้าราชการ น.ส.หัตถ์มี	กุลจนะพงศ์พันธ์*	1026	นายแพทย์	ทว(๒๒)	หัวหน้ากลุ่มภารกิจพัฒนาผู้ความเป็นเลิศ	
	ข้าราชการ นายแทนนทร์ พนักงานราชการ น.ส.วาสนา น.ส.ณณอุฎษา พนักงานราชการ น.ส.ชชก	ขวัญศุณี* วงษ์แก้ว ศิริอนุศักดิ์	1014 340 741	นายแพทย์ นักจัดการงานทั่วไป นักจัดการงานทั่วไป	๒๒	หัวหน้ากลุ่มงาน	
งานห้องสมุด		สนธิ์อ้อย	1020	บรรณารักษ์			

โครงสร้างและอัตราค่าจ้างสถาบันจิตเวชศาสตร์สมเด็จพระยา ปิงประมาณ 2568

โครงสร้าง	กลุ่มงาน/งาน	ชื่อ - สกุล	เลขที่ ตำแหน่ง	ตำแหน่ง	ระดับ	ปฏิบัติงาน	สถานภาพปัจจุบัน
	กลุ่มงานวิจัยและพัฒนา	ข้าราชการ นายสุทธา น.ส.จิตติมา พนักงานราชการ น.ส.บุญรมาศ น.ส.ศิริประภา น.ส.วิญญูดา	3382 1075 410 409 1235	นายแพทย์ นักรักษาพยาบาล นักวิชาการศึกษา นักวิชาการสาธารณสุข นักวิชาการสาธารณสุข	ชพ ชก	หัวหน้ากลุ่มงาน	

โครงสร้างและอัตราค่าจ้างสถาบันจิตเวชศาสตร์สมเด็จพระยา ปิงปประมาณ 2568

โครงสร้าง	ชื่อ - สกุล	เลขที่ตำแหน่ง	ตำแหน่ง	ระดับ	ปฏิบัติงาน	สถานะการปฏิบัติงาน
กลุ่มภารกิจสนับสนุนพัฒนาเครือข่ายบริการ กลุ่มงานพัฒนาเครือข่าย	ข้าราชการ นายพงศกร เส็งดี*	1020	นายแพทย์	ขพ	หัวหน้ากลุ่มภารกิจพัฒนาเครือข่ายบริการ	
	ข้าราชการ น.ส.อัญชลี ศรีสุพรรณ น.ส.สุปรียา แซ่ตั้ง	1090 4065	พยาบาลวิชาชีพ นักวิชาการสาธารณสุข	ขพ บก	หัวหน้ากลุ่มงาน	
	พนักงานราชการ น.ส.อรุณรัตน์ เส็งเกียรติระกูล	413	นักจัดการงานทั่วไป			
	พนักงานกระทรวงสาธารณสุข น.ส.สุวิมล ภู่อีสาน	55๕๐01883	นักวิชาการสาธารณสุข			
	ข้าราชการ นายณัฐกรณ โพธิ์ทอง*	1018	นายแพทย์	ขพ	หัวหน้ากลุ่มงาน	
กลุ่มงานวิกฤตสุขภาพจิต และภารกิจพิเศษ	พนักงานราชการ น.ส.บุษยามณี พิพัฒน์กุล	1016	นักวิชาการสาธารณสุข			
	นายตวงเดช พรหมบุตร	1365	นักวิชาการสาธารณสุข			

โครงสร้างและอัตรากำลังสถาบันจิตเวชศาสตร์สมเด็จเจ้าพระยา ปีงบประมาณ 2568							
โครงสร้าง	กลุ่มงาน/งาน	ชื่อ - สกุล	เลขที่ ตำแหน่ง	ตำแหน่ง	ระดับ	ปฏิบัติงาน	สถานะการปฏิบัติงาน
ผู้ช่วยผู้อำนวยการด้านพัฒนาคุณภาพ กลุ่มงานพัฒนาคุณภาพบริการ และมาตรฐาน	ข้าราชการ	ข้าราชการ	3473	แพทย์		ผู้ช่วยผู้อำนวยการด้านพัฒนาคุณภาพ รองหัวหน้ากลุ่มงาน	
	น.ส. รุ่งธิดา	สงวนวิชัยกุล*					
	ข้าราชการ	ใจคำปัน*	1098	พจนานุกรมวิชาชีพ	ขพ		
	น.ส. วรวิศรา	ธินนมาญญ์	3939	นักกายภาพบำบัด	ปก		
	พนักงานราชการ	สุงสีทอง	1140	นักวิชาการสาธารณสุข			
	น.ส. อุษณีย์	นาคสิทธิ์	117	นักจัดการทั่วไป			
	นางปาริณิพิมพ์	พนักงานกระทรวงสาธารณสุข	55คจ01826	นักวิชาการสาธารณสุข			
	น.ส. อิ้นทิรา	กุลทอง	55คจ01842	นักวิชาการสาธารณสุข			
	น.ส. ณัฐนรี	โตสกุล	55คจ01884	นักวิชาการสาธารณสุข			
	น.ส. ธนัญญา	ม.ต.รังแสง					

หมายเหตุ 1 ประเภทข้าราชการ อยู่ระหว่างดำเนินการสรรหา (กรมสุขภาพจิต)

หมายเหตุ 2 ประเภทพนักงานราชการ/พนักงานกระทรวงสาธารณสุข อยู่ระหว่างดำเนินการสรรหา (ส.สมเด็จ)

หมายเหตุ 3 อยู่ระหว่างขอปรับปรุงกำหนดตำแหน่ง

หมายเหตุ 4 รับสมัครคัดเลือกเพื่อเลื่อนระดับที่สูงขึ้น

* บุคลากรที่ปฏิบัติงานมากกว่า 1 กลุ่มงาน